

## Daily Strategy: ปัจจัยภายนอกยังหนุน

### ตลาดหุ้นวันนี้

SET Index ปิดบวก 6.54 จุด (+0.49%) ปิดที่ระดับ 1,337 จุด มูลค่าการซื้อขาย 6 หมื่นล้านบาท จากแรงซื้อหุ้นในกลุ่มธุรกิจน้ำมัน โรงกลั่น และปิโตรฯ (PTT PTTEP TOP PTTGC) กังงำไรคีนี EIA รายงานตัวเลขสต็อกน้ำมันดิบรายสัปดาห์ของสหรัฐลดลงต่อเนื่องเป็นสัปดาห์ที่ 2 รวมถึงคาดหวังสภาองค์การเศรษฐกิจและสังคมระหว่างประเทศจะปรับลดคาดการณ์การเติบโตของเศรษฐกิจโลกมูลค่า 1 ล้านล้านเหรียญช่วยกระตุ้นความหวัง อย่างไรก็ตามนักลงทุนต่างชาติขายสุทธิ 673 ล้านบาท และ Net Short TFX 8,339 สัญญา อีกทั้งขายสุทธิในตลาดพันธบัตร 228 ล้านบาท

### แนวโน้มตลาดหุ้นวันนี้

เรามองมองเป็นกลาง - บวก คาด SET ปรับตัวขึ้นทดสอบ 1,345 - 1,350 จุดก่อนจะสลับอ่อนตัว ตามทิศทางตลาดรอบบ้านที่ติดตัวขึ้นต่อปรับความคืบหน้าเกี่ยวกับการออกมาตรการกระตุ้นเศรษฐกิจรอบใหม่ของสหรัฐวงเงิน 1 ล้านล้านดอลลาร์ ที่คาดว่าสภาองค์การและทำเนียบขาวจะสามารถบรรลุข้อตกลงในช่วงสัปดาห์หน้า นอกจากนี้ยังได้แรงหนุนจากราคาน้ำมันดิบที่ปรับตัวขึ้นเหนือ 42 US/Barrel หลังสต็อกน้ำมันดิบสหรัฐลดลง 7.4 ล้านบาร์เรล อย่างไรก็ตามควรระวังผันผวนที่สูงขึ้นจาก Sell on fact ผลประกอบการ 2Q20 ของบริษัทฯ รวมถึงแรงขายทำกำไรตามสัญญาณเทคนิคซึ่งจะกดดันให้ดัชนีสลับอ่อนตัวลง

### กลยุทธ์การลงทุน: Selective Buy

- กลุ่มพลังงาน (PTT PTTEP TOP PTTGC IRPC SPRC ML ) อานิสงส์ราคาน้ำมันดิบทรงตัวเหนือ 40 US/Barrel
- กลุ่มที่คาดว่า 2Q20 จะเติบโตขึ้น ( TOP PTTGC SPRC BGRIM CPF TU ASIAN TASC STA STGT AP PRM PTL AJ CBG TOM JMT CHAYO PTG BCH )

### หุ้นแนะนำวันนี้

- SPRC (ปิด 7.15 ซื้อ/เป้า 8 บาท) คาดงบ 2Q20 พลิกมีกำไร 1.3-1.5 พันล้านบาท เทียบกับขาดทุนสุทธิ 8.3 พันล้านบาทใน 1Q10 จากกำไรจากสต็อกน้ำมันดิบ 4.2 พันล้านบาท, ค่าการกลั่น (GRM) ดีขึ้นจาก 1.3\$/bbl ใน 1Q20 เป็น 4\$/bbl
- EA (ปิด 49.5 ซื้อ/เป้า IAA consensus 59) มี Sentiment บวกจากข่าวเปิดตัว MINE Smart Ferry ซึ่งจัดทะเบียนเป็นเรือพลังงานไฟฟ้าลำแรกของไทย พร้อมให้บริการในแม่น้ำเจ้าพระยา ซึ่งจะผลิตเพิ่มต่อเนื่องอีกอย่างน้อย 25 ลำ และยังมีข่าวบวกจากเซ็น MOU กับพันธมิตรอีก 3 รายเพื่อสร้างเขื่อนพลังงานน้ำในลาวจำนวน 2 โครงการซึ่งจะเป็น Growth story ให้กับ EA ในอนาคต

### บทวิเคราะห์วันนี้

THCOM (ปิด 5.5 ปรับลดเป็นขาย เป้า 4)

### ประเด็นสำคัญวันนี้

- (+) ดาวโจนส์บวก 373 จุด ตอปรับตัวเลขดัชนี PMI ภาคบริการของสหรัฐเพิ่มขึ้นทำสถิติสูงสุดในรอบ 16 เดือน: ดัชนีดาวโจนส์เพิ่มขึ้น 373 จุด (+1.39%) ปิดที่ระดับ 27,202 จุด จาก 1) ตอปรับรายงานตัวเลขเศรษฐกิจที่สดใของสหรัฐ โดยเฉพาะดัชนี PMI ภาคการผลิตเดือน ก.ค. จัดทำโดย ISM เพิ่มขึ้นสู่ระดับ 58.1 จาก 57.1 ในเดือน มิ.ย. นับเป็นการเพิ่มขึ้นทำสถิติสูงสุดในรอบ 16 เดือน, 2) ตอปรับรายงานตัวเลขผลกำไร 2Q20 ที่แข็งแกร่งของบริษัทจดทะเบียน อาทิ บริษัท วอลท์ ดิสเนย์ ไช่กั๊วไร 8 เซนต์ต่อหุ้นสวนทางกับที่ตลาดคาดว่าขาดทุน 64 เซนต์ต่อหุ้น และ 3) ยังคาดหวังทางบวกว่าสภาองค์การจะส่งผ่านร่างมาตรการกระตุ้นเศรษฐกิจชุดใหม่มูลค่า 1 ล้านล้านเหรียญได้ในสัปดาห์นี้
- (+) ราคาน้ำมันดิบ WTI บวกต่ออีก 49 เซนต์ หลังจาก EIA รายงานสต็อกน้ำมันดิบลดลงมากกว่าที่ตลาดคาด: ราคาน้ำมันดิบเดิหน้าบวกต่อเมื่อคืนปรับขึ้นอีก 49 เซนต์ (+1.2%) ปิดที่ระดับ 42.19 ดอลลาร์ต่อบาร์เรล และในระหว่างวันเพิ่มขึ้นทำสถิติสูงสุดในรอบ 5 เดือน เนื่องจากนักลงทุนตอปรับรายงานตัวเลขสต็อกน้ำมันดิบรายสัปดาห์ของ EIA ซึ่งปรับตัวลงอีก 7.4 ล้านบาร์เรลในสัปดาห์ที่ผ่านมาลดต่อเนื่องเป็นสัปดาห์ที่ 2 และมากกว่าที่ Consensus คาดว่าจะลดลงเพียง 3 ล้านบาร์เรล อย่างไรก็ตามราคาน้ำมันดิบไม่ได้เพิ่มขึ้นมากนักเนื่องจากส่วนหนึ่งถูกกดดันจากรายงานตัวเลขสต็อกน้ำมันเบนซินเพิ่มขึ้น 419,000 บาร์เรล สวนทางกับที่นักวิเคราะห์ที่คาดว่าจะลดลง 1.3 ล้านบาร์เรล สต็อกน้ำมันดีเซล เพิ่มขึ้น 1.6 ล้านบาร์เรล มากกว่าที่นักวิเคราะห์ที่คาดว่าจะเพิ่มขึ้นเพียง 100,000 บาร์เรล
- (+/-) THCOM แฉงงบ 2Q20 พลิกมีกำไรจากที่ขาดทุนในช่วงเวลาเดียวกันของปีก่อน ส่วนวันนี้ติดตาม ADVANC ประกาศงบขาดทุนต่อตัว qoq และ yoy: วันนี้ THCOM ประกาศผลกำไร 2Q20 มีกำไรสุทธิ 497 ล้านบาท เทียบกับขาดทุนสุทธิ 135 ล้านบาทใน 2Q19 และเพิ่มขึ้น 152%qoq อย่างไรก็ตามส่วนใหญ่มายังมาจากรายการพิเศษจากการปันที่กำไรได้จากเงินชดเชยประกันจำนวน 726 ล้านบาท หากไม่รวมรายการดังกล่าว THCOM จะมีผลการดำเนินงานปกติขาดทุนประมาณ 6 ล้านบาทเทียบกับ 2Q19 มีกำไรปกติ 1 ล้านบาท และ 1Q20 มีกำไรปกติ 52 ล้านบาท ส่วนวันนี้ติดตาม ADVANC ประกาศงบเบื้องต้นคาดมีกำไรจากการดำเนินงานประมาณ 6.8 พันล้านบาท -8%qoq และ 15%yoy จากยอดผู้ใช้ที่ลดลงโดยเฉพาะกลุ่มนักท่องเที่ยวต่างชาติ หลังไวรัส Covid-19 ระบาด อย่างไรก็ตามเรคาดว่างบที่อ่อนแอใน 2Q20 จะเป็นจุดต่ำสุดของ ADVANC ในปีนี้ และจะเห็นการฟื้นตัวตั้งแต่ 3Q20 เรายังแนะนำซื้อ สำหรับ ADVANC และแนะนำขายสำหรับ THCOM

สารบัญ	
บทวิเคราะห์ทางเทคนิค	2
สรุปข่าวในประเทศและต่างประเทศ	3
ข้อมูลดัชนีหลักทรัพย์ประเภทต่างๆ	4
ราคาสินทรัพย์ประเภทต่างๆ	5
ทิศทางกระแสเงินทุนต่างชาติ	6
ราคาสินค้าโภคภัณฑ์	7
การถือครองหุ้นของนักลงทุนต่างชาติ	8
ข้อมูลการซื้อขาย NVDR	9
ข้อมูลการซื้อขาย Single Stock Future	10
สรุปการซื้อขายหุ้นของผู้บริหาร	11
หลักทรัพย์ที่เข้าข่ายมาตรการกักกับการซื้อขาย	12
หลักทรัพย์ภายใต้เครื่องหมาย C (Caution)	13
ปฏิทินการประกาศตัวเลขเศรษฐกิจที่สำคัญ	14
ปฏิทินหุ้น	15

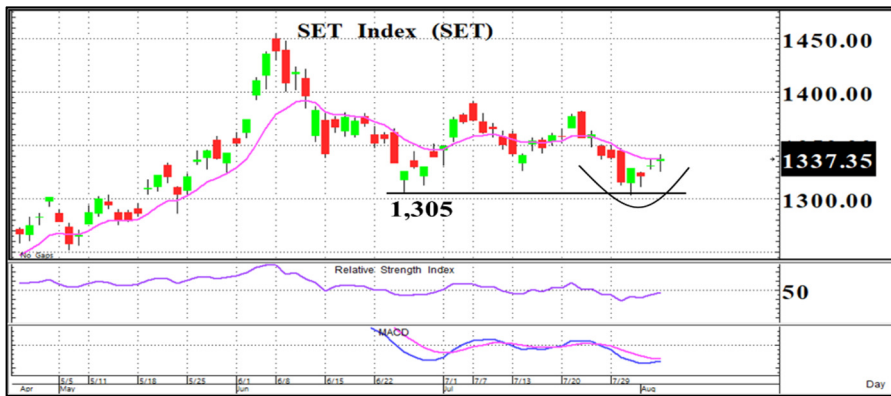
สรุปภาวะตลาด	Last	Chg (pts)	%Chg
SET	1,337.3	6.54	0.49%
SET100	1,932.4	10.39	0.54%
SET50	865.49	5.17	0.60%
mai	308.64	(1.07)	-0.35%
SET Turnover (Btm)		60,357	
SET Market Cap. (Btm)		14,496,929	
SET PE (x)		19.20	
SET PBV (x)		1.49	

สรุปการซื้อขายแยกตามกลุ่มผู้ลงทุน	5 Aug	wtd	mtd	ytd
SET (ล้านบาท)				
ต่างชาติ	(673)	(3,949)	(3,949)	(230,773)
สถาบัน	1,053	2,999	2,999	72,471
บัญชีบล.	1,101	1,340	1,340	2,360
บุคคล	(1,482)	(389)	(389)	155,942
SET50 Futures (สัญญา)				
ต่างชาติ	(8,339)	(20,484)	(20,484)	85,254
สถาบัน	(13,360)	(3,923)	(3,923)	(11,273)
บุคคล	21,699	24,407	24,407	(73,981)
Bond (ล้านบาท)				
ต่างชาติ	(228)	1,935	1,935	(76,314)
สถาบัน	12,829	77,685	77,685	2,621,289

เหตุการณ์สำคัญ	Date	Events
	6 Aug	BoE meeting
		KR Jun Current account
	7 Aug	CN Jul Balance of trade
	10 Aug	CN Jul Inflation rate
		CN Jul PPI Index
	11 Aug	JP Jun Current account

อาทิตย์ จันทร์สว่าง  
นักวิเคราะห์การลงทุนปัจจัยพื้นฐานด้านหลักทรัพย์  
+662 659 7000 ext 5005  
ชัยยศ จิวางกูร  
นักวิเคราะห์การลงทุนปัจจัยทางเทคนิค  
+662 659 7000 ext 5006  
ยุภาณี เล้าตระกูลชัย  
ผู้ช่วยนักวิเคราะห์  
+662 659 7000 ext 5002  
ณัฐกันต์ โพธิ์ศรี  
ผู้ช่วยนักวิเคราะห์  
+662 659 7000 ext 5015

## “ซื้อตาม เมื่อยืน 1,340”



SET ระยะสั้นยังคงเป็นช่วงรีบาวด์ V shape โดยล่าสุดซบดขึ้นปิดที่แนวเส้น EMA 10 วันได้ พร้อมกับเครื่องมือ RSI + MACD ซึ่ขึ้นสนับสนุนทิศทาง ดังนั้นหาก SET ยืน 1,340 จุดได้ แนะนำเข้าซื้อเก็งกำไรตามเพื่อขายที่แนวต้าน 1,345 - 1,350 จุด

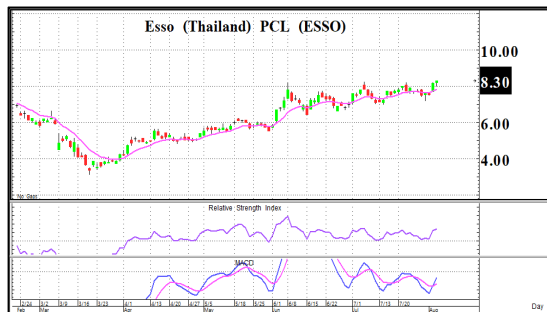
SET	1,337.35
(+6.54 จุด)	Val. 60,357
แนวรับ	1,330 / 1,325
แนวต้าน	1,345 / 1,350

### ระยะสั้น

ซื้อเก็งกำไรตามเมื่อ SET ยืน 1,340 จุดได้ แนวต้าน 1,345 - 1,350 จุด โดยมี Cut loss หากหลุด 1,325 จุด

### ระยะกลาง - ยาว

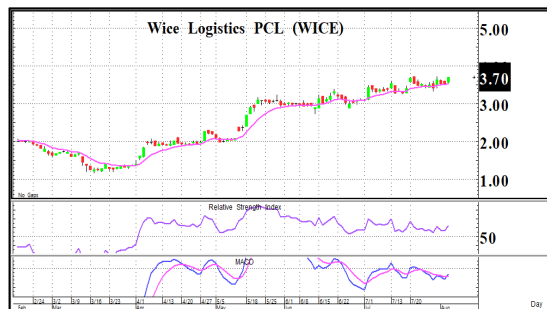
เข้าซื้อสะสมที่โซนแนวรับ 1,305 จุด



กราฟเป็นแนวโน้มขาขึ้นและราคายืนเหนือเส้น EMA 10 วันได้ต่อเนื่อง พร้อมกับเครื่องมือ MACD + RSI ซึ่ขึ้นเป็นสัญญาณเชิงบวก

### หุ้นแนะนำทางเทคนิค

ESSO	
ราคาปิด	8.30
แนวรับ	8.20
แนวต้าน	8.60 , 8.90
Cut loss	8.00



กราฟเป็นทิศทางขาขึ้น Sideway up และล่าสุดราคาติดตัวขึ้นทำ High พร้อมกับเครื่องมือ MACD กับ RSI ขึ้นเป็นแนวโน้มเชิงบวกทั้งคู่

### หุ้นแนะนำทางเทคนิค

WICE	
ราคาปิด	3.70
แนวรับ	3.64
แนวต้าน	3.84 , 4.00
Cut loss	3.54

หุ้นที่มีมูลค่าซื้อขายมากที่สุด 5 อันดับแรก (5 สิงหาคม 2563)				
หุ้น	ราคาปิด	แนวรับ	แนวต้าน	Cut loss
CPALL	68.25	67.50	70.00	66.00
PTTEP	94.25	93.50	96.00	92.00
PTT	39.00	38.00	40.00	37.00
AOT	49.50	48.50	51.50	47.00
PTTGC	49.00	48.00	51.00	47.00

ชัยยศ จิวงกูร

นักวิเคราะห์เทคนิคและกลยุทธ์

Registration No.15942

## สรุปข่าวในประเทศและต่างประเทศ

### สรุปข่าวเศรษฐกิจในประเทศและต่างประเทศ

ไทย
(+/-) กนง.มีมติเอกฉันท์คงอัตราดอกเบี้ยนโยบาย 0.50% ตามตลาดคาด
(-) คณะกรรมการร่วมภาคเอกชน 3 สถาบัน (กกร.) ปรับลดคาดการณ์ GDP ปี 63 ของไทยเป็นหดตัว -9% ถึง -7% จากเดิม -8% ถึง -5% จากการปรับลดคาดการณ์การส่งออกที่หดตัวมากขึ้น
สหรัฐ
(+) ดัชนี PMI ภาคบริการของสหรัฐ ติดตัวขึ้นสู่ระดับ 50.0 ในเดือนก.ค. จากระดับ 47.9 ในเดือนมิ.ย.
(+) ดัชนีภาคบริการในเดือนก.ค. ปรับตัวขึ้นสู่ระดับสูงสุดในรอบ 16 เดือน ที่ 58.1 จากระดับ 57.1 ในเดือนมิ.ย. และสูงกว่าที่นักวิเคราะห์คาดการณ์ที่ระดับ 55.0
(+/-) ยอดนำเข้าเดือนมิ.ย. เพิ่มขึ้น 4.7% สู่ระดับ 2.089 แสนล้านดอลลาร์ ขณะที่การส่งออกพุ่งขึ้น 9.4% สู่ระดับ 1.583 แสนล้าน ส่งผลให้ยอดขาดดุลการค้าลดลง 7.5% สู่ระดับ 5.07 หมื่นล้านดอลลาร์ แต่สูงกว่าที่นักวิเคราะห์คาดการณ์ที่ระดับ 5.01 หมื่นล้านดอลลาร์ จากระดับ 5.48 หมื่นล้านดอลลาร์ในเดือนพ.ค.
ยุโรป
(+) ยูโรโซน - ดัชนี PMI ภาคบริการชี้สุดท้ายเดือนก.ค. ปรับตัวขึ้นสู่ระดับ 54.7 จาก 48.3 ในเดือนก่อนหน้า แต่ต่ำกว่าที่นักวิเคราะห์คาดว่าไว้ที่ 55.1
เอเชีย
(+) จีน - ดัชนี PMI ภาคบริการเดือน ก.ค.ลดลงสู่ระดับ 54.1 จาก 58.4 ในเดือน มิ.ย. ส่งผลให้ดัชนีรวมภาคการผลิตและบริการเดือน ก.ค.ลดลงเป็น 54.5 จาก 55.7 ในเดือน มิ.ย.

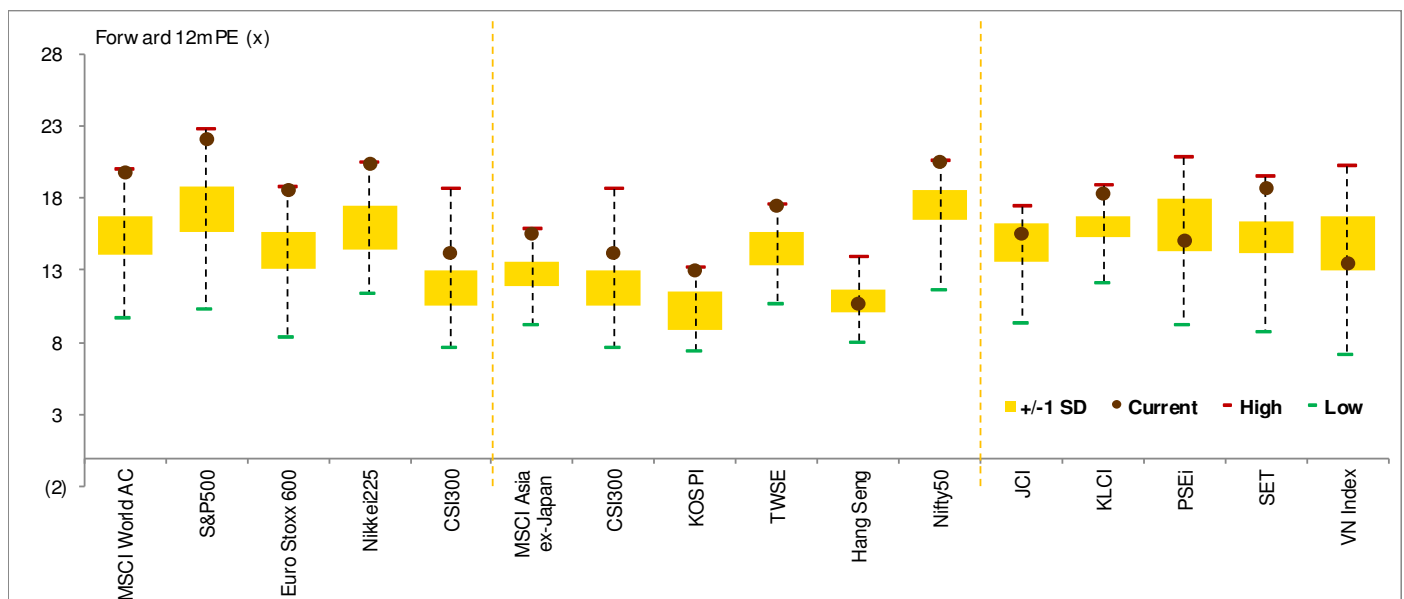
### ประเด็นข่าวย่อรายบริษัท

<b>ADVANC</b>	(ข่าวหุ้น) ADVANC แจ้งงบไตรมาส 2 วันนี้ กำไรเหลือ 6,250 ล้านบาท ครึ่งปีล้นปีผล 3.10 บาท
(-)	ADVANC แจ้งงบไตรมาส 2/63 วันนี้ โบรกฯคาดมีกำไรลดลง 19% เหลือ 6,250 ล้านบาท เช่นโควิด-ล็อกดาวน์ ฤดูครึ่งปีแรกมีกำไรสุทธิ 13,006 ล้านบาท ลดลง 15% ล้นจ่ายปันผลครึ่งปีแรกหุ้นละ 3.10 บาท พร้อมประเมินรายได้ครึ่งปีหลังฟื้น-กำไรกลับมาโตในไตรมาส 4/63
<b>BCPG</b>	(หุ้นหุ้น) BCPG จ่อเซ็น 600 เมกะวัตต์ โบรกฯชี้เพิ่มมูลค่าหุ้น 1.80 บ.
(+)	BCPG จ่อเซ็น PPA โรงไฟฟ้าพลังงานลมในประเทศลาว กำลังการผลิต 600 เมกะวัตต์ ภายในครึ่งปีหลังนี้ และเตรียมปิดดีล M&A เพิ่มอีก 1 โครงการ พากโบรกฯคาดโรงไฟฟ้าพลังงานลมในลาว หนุนมูลค่าหุ้นอีก 1.50-1.80 บาทต่อหุ้น
<b>GPSC</b>	(ข่าวหุ้น) GPSC แจ้งงบ Q2 วันนี้ ล้นกำไรโตสนั่น 53% RATCH ทุ่ม 1.6 พันล้าน เพิ่มกำลังผลิต 30MW
(+/-)	วันนี้ GPSC แจ้งงบไตรมาส 2/63 โบรกฯ คาดมีกำไรสุทธิ 1,661 ล้านบาท โตรแรง 53.65% รับอานิสงส์ราคาต้นทุนก๊าซลดลง ขณะที่มีรายได้จากโรงไฟฟ้าพลังงานหมุนเวียนเพิ่มขึ้น
<b>LPN</b>	(หุ้นหุ้น) LPN บ้านหรูครึ่งปีแรก กวาดยอดขายทะลุเป้า
(+)	LPN ปลื้มบ้านหรูขายดี ครึ่งปีแรกกวาดยอดขาย 370 ล้านบาท ทะลุเป้าที่ตั้งไว้ ชี้ตลาดบ้านลักซ์ชัวร์ยิ่งไปได้อีก เตรียมเปิดแคมเปญใหม่ BAAN 365 RAMA III "INFINITE SURPRISE" ในวันที่ 8 เดือน 8 กระตุ้นยอดขายครึ่งปีหลังเพิ่ม มั่นใจปิดโครงการแรกได้ตามแผน พร้อมเดินหน้าเปิดโครงการใหม่ใจกลางเมืองทองธานีต้นปีหน้า
<b>MINT</b>	(ข่าวหุ้น) "ไมเนอร์ฯ"ลุยระดมทุน 5 พันล้าน เตรียมจัดสรร MINT-W7 อายุ 3 ปี
(+)	ไมเนอร์ฯ เตรียมจัดสรร MINT-W7 อายุ 3 ปี ให้แก่ผู้ถือหุ้นเดิม ในอัตรา 22:1 ทั้งหมด 235.56 ล้านบาท กำหนดราคาใช้สิทธิ 21.60 บาท พร้อมขึ้นเครื่องหมาย XW 6 ส.ค.นี้ คาดว่าจะได้รับเงินราว 5,000 ล้านบาท ถือเป็นส่วนสุดท้ายของแผนการเสริมสร้างความแข็งแกร่งทางการเงิน
<b>PTTGC</b>	(ข่าวหุ้น) PTTGC เร่งปิดดีลพาร์ทเนอร์ ร่วมทุนปิโตรเคมีคอมเพล็กซ์สหรัฐกลางปีหน้า
(+)	PTTGC เร่งปิดดีลเจรจากับพันธมิตรใหม่ จำนวน 2-3 ราย เพื่อร่วมลงทุนโครงการปิโตรเคมีคอมเพล็กซ์ในสหรัฐฯ คาดได้ข้อสรุปกลางปีหน้า ส่วนวันนี้เตรียมแจ้งงบไตรมาส 2/63 คาดพลิกมีกำไร 1.6 พันล้านบาท หลังขาดทุนสต็อกลดลง
<b>RTACH</b>	(ไทยโพสต์) 'ราชกรุป' เท 1.6 พันล.อัปเดตโรงไฟฟ้า
(+)	ราชกรุปทุ่ม 1,600 ล้านบาท เพิ่มกำลังการผลิต 30 เมกะวัตต์โรงไฟฟ้าราชโคเจนเนอเรชั่น ตั้งเป้าจำหน่ายลูกค้านอกอุตสาหกรรมในเขตส่งเสริมอุตสาหกรรมนวนครปี 2565
<b>THCOM</b>	(ข่าวหุ้น) THCOM โชว์ Q2 พลิกกำไร 498 ล้านบาท
(+/-)	นายอนันต์ แก้วร่วมวงศ์ ประธานเจ้าหน้าที่บริหารบริษัท ไทยคม จำกัด (มหาชน) หรือ THCOM เปิดเผยว่า ผลการดำเนินงานในช่วงไตรมาส 2/2563 บริษัทมีกำไรสุทธิอยู่ที่ 498 ล้านบาท จากไตรมาสเดียวกันปีก่อนที่มีผลขาดทุนสุทธิอยู่ที่ 135 ล้านบาท ซึ่งเป็นผลมาจากรายได้จากเงินชดเชย ประกอบกับการลดลงของค่าเสื่อมราคาของดาวเทียม จากการปลดระวางดาวเทียมไทยคม 5 รวมทั้งการด้อยค่าของดาวเทียมดวงอื่นๆ ในปี 2562 และกำไรสุทธิในไตรมาสนี้เพิ่มขึ้น 151.9% จากไตรมาสก่อนที่มีกำไรสุทธิอยู่ที่ 198 ล้านบาท

## ข้อมูลดัชนีหลักทรัพย์ประเทศต่างๆ

## การเคลื่อนไหวของตลาดหุ้นทั่วโลก

Index	Last update	Performance (%)					PE (x)		EPS gth (%)		PBV (x)		ROE (%)	
		Chg (pts)	1d	wtd	mtd	ytd	20F	21F	20F	21F	20F	21F	20F	21F
<b>MSCI World AC</b>	<b>564</b>	<b>4.86</b>	<b>0.9</b>	<b>2.2</b>	<b>2.2</b>	<b>(0.2)</b>	<b>23.1</b>	<b>17.9</b>	<b>(14.0)</b>	<b>29.4</b>	<b>2.3</b>	<b>2.2</b>	<b>9.2</b>	<b>10.2</b>
S&P500	3,328	21.26	0.6	1.7	1.7	3.0	25.8	20.2	(15.4)	27.6	3.6	3.4	14.9	17.7
Euro Stoxx 600	365	1.77	0.5	2.5	2.5	(12.2)	22.1	16.0	(14.8)	37.8	1.6	1.5	3.4	6.8
Nikkei225	22,515	(58.81)	(0.3)	3.7	3.7	(4.8)	22.6	17.7	(12.0)	27.8	1.7	1.6	7.9	8.7
CSI300	4,776	4.49	0.1	2.6	2.6	17.0	15.8	13.5	6.8	16.9	2.0	1.8	10.9	10.9
<b>MSCI Asia ex-Japan</b>	<b>719</b>	<b>6.99</b>	<b>1.0</b>	<b>2.6</b>	<b>2.6</b>	<b>4.5</b>	<b>18.0</b>	<b>14.4</b>	<b>(7.1)</b>	<b>25.2</b>	<b>1.7</b>	<b>1.5</b>	<b>10.7</b>	<b>10.7</b>
CSI300	4,776	4.49	0.1	2.6	2.6	17.0	15.8	13.5	6.8	16.9	2.0	1.8	10.9	10.9
KOSPI	2,312	31.89	1.4	2.8	2.8	5.2	16.7	11.9	36.7	41.0	1.0	0.9	5.1	11.1
TWSE	12,802	92.38	0.7	1.1	1.1	6.7	19.6	16.7	6.0	17.7	2.1	2.0	13.5	14.0
Hang Seng	25,103	155.91	0.6	2.1	2.1	(11.0)	11.7	9.9	(13.7)	17.4	1.0	0.9	10.5	10.4
Nifty50	11,102	6.40	0.1	0.3	0.3	(8.8)	23.5	17.0	(1.4)	38.6	2.6	2.3	11.1	13.6
<b>ASEAN 5 - simple avg.</b>			<b>0.7</b>	<b>0.3</b>	<b>0.3</b>	<b>(14.7)</b>	<b>18.7</b>	<b>14.5</b>	<b>(19.7)</b>	<b>28.8</b>	<b>1.7</b>	<b>1.5</b>	<b>9.4</b>	<b>11.1</b>
JCI	5,127	52.05	1.0	(0.4)	(0.4)	(18.6)	18.2	14.0	(12.9)	29.7	1.8	1.7	11.9	14.5
KLCI	1,568	(7.81)	(0.5)	(2.2)	(2.2)	(1.3)	20.5	16.6	(14.3)	23.6	1.5	1.5	7.2	8.5
PSEi	5,834	58.08	1.0	(1.6)	(1.6)	(25.4)	17.5	13.5	(26.6)	29.7	1.4	1.3	7.4	9.5
SET	1,337	6.54	0.5	0.7	0.7	(15.3)	22.0	16.6	(30.6)	32.2	1.5	1.4	5.8	7.6
VN Index	838	10.23	1.2	4.9	4.9	(12.8)	15.3	11.9	(13.9)	28.9	2.0	1.8	14.9	15.6



## ข้อมูลอันดับหลักทรัพย์ตลาดหุ้นไทย

## มูลค่าซื้อขาย 10 อันดับ

Stock	Price (Bt)	Value (Btm)	Chg (%)
CPALL	68.25	3,326.57	(1.44)
PTTEP	94.25	2,754.92	5.31
PTT	39.00	2,384.13	2.63
AOT	49.50	2,342.83	(3.41)
PTTGC	49.00	1,833.67	3.70
SAWAD	46.25	1,783.45	(6.57)
NER	3.62	1,397.73	11.73
GULF	33.86	1,344.80	0.00
TOP	44.50	1,253.05	7.23
EA	49.50	1,250.47	0.00

## ราคาเพิ่มขึ้น 10 อันดับ

Stock	Price (Bt)	Value (Btm)	Chg (%)
TWZ	0.07	0.19	16.67
PRIME	0.46	15.81	15.00
TCJ	3.22	22.72	15.00
THANI	4.24	537.12	14.59
JCK	0.71	7.47	14.52
GLOCON	0.96	27.24	14.29
TIW	230.00	3.94	13.86
SCI	1.76	39.17	12.82
PM	7.30	58.65	12.31
STAR	2.60	0.01	12.07

## ราคาลดลง 10 อันดับ

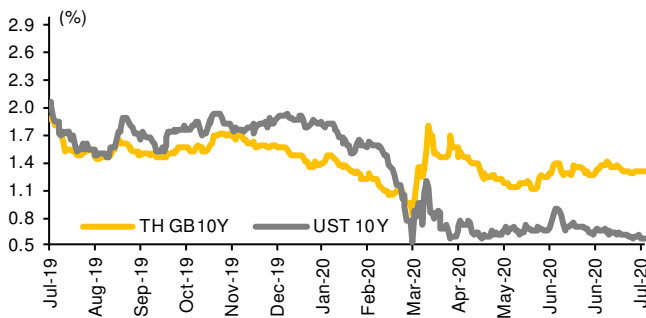
Stock	Price (Bt)	Value (Btm)	Chg (%)
EFORL <C >	0.03	0.47	(25.00)
SICT	5.35	911.35	(14.40)
TGPRO	0.06	0.07	(14.29)
INSURE	31.00	0.01	(11.43)
BGT	0.92	0.01	(10.68)
MIT	2.70	0.03	(10.00)
CPH	2.98	0.00	(9.15)
JUTHA <C >	0.40	0.01	(9.09)
ATP30	0.82	5.23	(8.89)
MNIT	1.28	0.00	(7.91)

## ราคาสินทรัพย์ประเภทต่างๆ

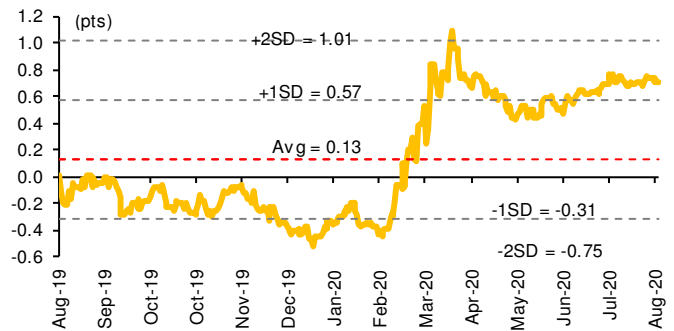
### ดัชนีชี้วัดที่สำคัญ

	Unit	Last close	% dod	% wow	% mom	% yoy	% ytd
<b>Financial market condition</b>							
VIX Index	%	22.99	(0.77)	(1.11)	(4.69)	(1.60)	9.21
Europe CDS	%	55.47	(1.35)	(3.82)	(8.48)	(2.41)	11.22
LIBOR OIS Spread	%	0.18	0.00	(0.01)	(0.03)	(0.10)	(0.17)
TED Spread	%	0.15	(0.01)	(0.01)	0.02	(0.06)	(0.21)
<b>Exchange rate</b>							
Dollar Index	pts	92.87	(0.55)	(0.63)	(4.43)	(4.77)	(3.65)
USDTHB		31.04	(0.01)	(1.24)	(0.25)	0.73	4.49
EURUSD		1.19	0.51	0.60	5.47	5.89	5.80
USDJPY		105.60	(0.11)	0.65	(1.78)	(0.33)	(2.77)
USDCNY		6.94	(0.53)	(0.93)	(1.84)	(1.62)	(0.38)
<b>Bond</b>							
TH Govt. Bond 2Y	%	0.44	(0.04)	(2.29)	(1.93)	(119.48)	(74.04)
TH Govt. Bond 10Y	%	1.25	(0.13)	(5.09)	(11.49)	(48.07)	(23.70)
US Govt. Bond 2Y	%	0.12	0.98	(1.38)	(3.55)	(145.62)	(145.20)
US Govt. Bond 10Y	%	0.55	4.08	(2.64)	(12.16)	(115.98)	(136.98)
<b>Commodities</b>							
CRB Index	pts	375.20	0.00	(0.44)	4.06	(6.06)	(6.57)
Gold	USD/oz	2038.12	0.94	3.42	14.76	39.24	34.33
GRM-Singapore Dubai Hydrocracking	USD/bbl	(0.36)	0.00	(161.02)	(161.02)	(105.95)	(45.45)
Dubai Crude	USD/bbl	44.15	3.27	3.27	3.98	(26.24)	(32.47)
NYMEX Crude	USD/bbl	42.19	1.18	2.23	3.79	(22.86)	(30.90)
Baltic Dry Index	pts	1475.00	0.82	12.00	(22.12)	(16.85)	35.32

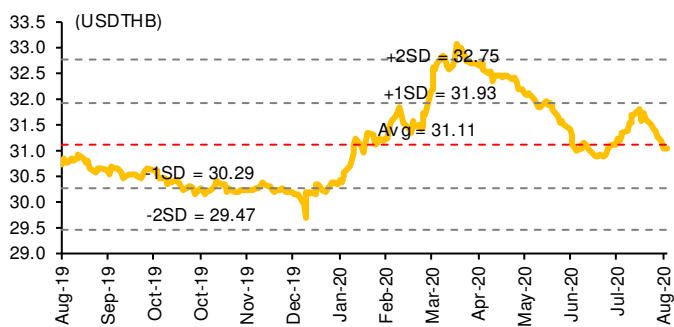
### อัตราผลตอบแทนพันธบัตรอายุ 10 ปีของไทยและสหรัฐฯ



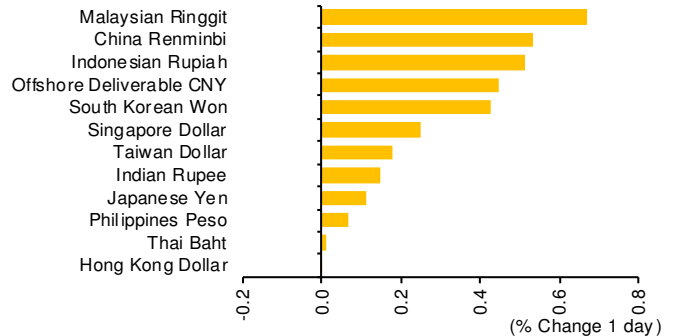
### ผลต่างอัตราผลตอบแทนพันธบัตรอายุ 10 ปีของไทยและสหรัฐฯ



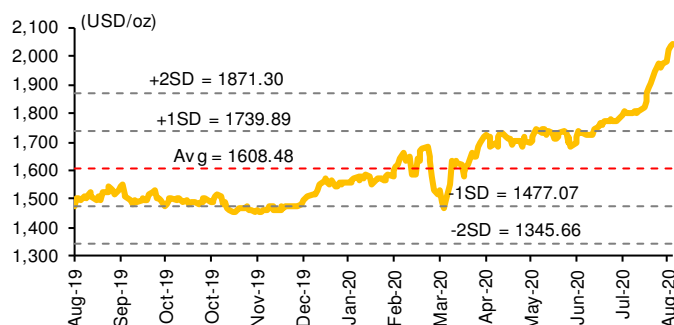
### อัตราแลกเปลี่ยน USDTHB



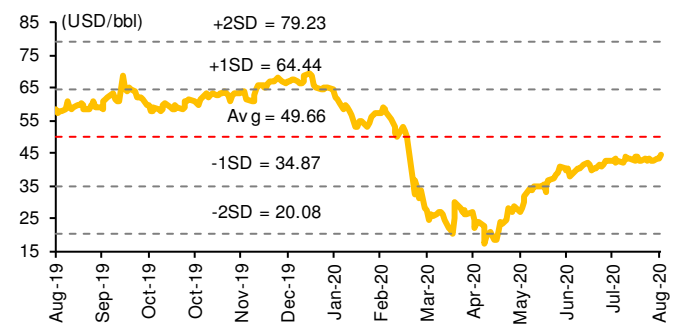
### อัตราแลกเปลี่ยนในภูมิภาคต่อดอลลาร์สหรัฐฯ



### ราคาทองคำ



### ราคาน้ำมันดิบ Brent



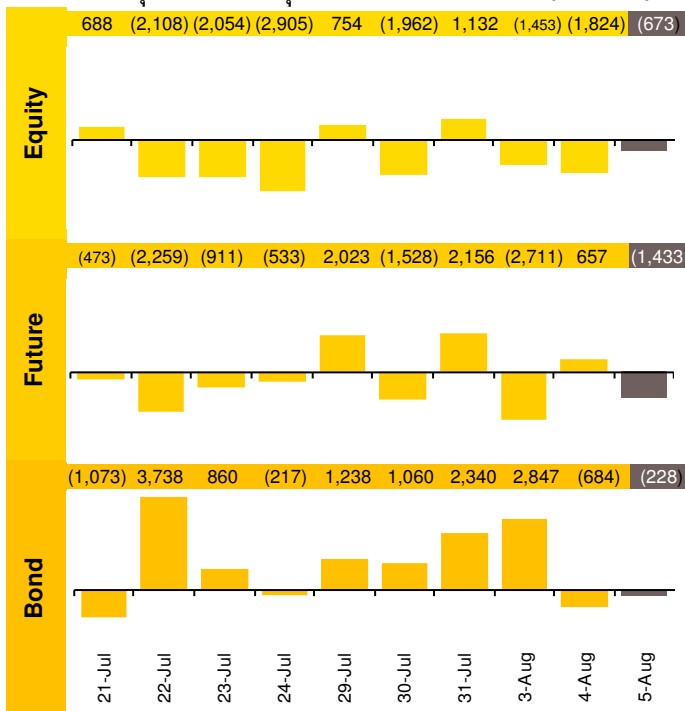


## ทิศทางกระแสเงินทุนต่างชาติ

การเคลื่อนย้ายเงินทุนต่างชาติในตลาดหุ้นภูมิภาค (ล้านดอลลาร์สหรัฐฯ)

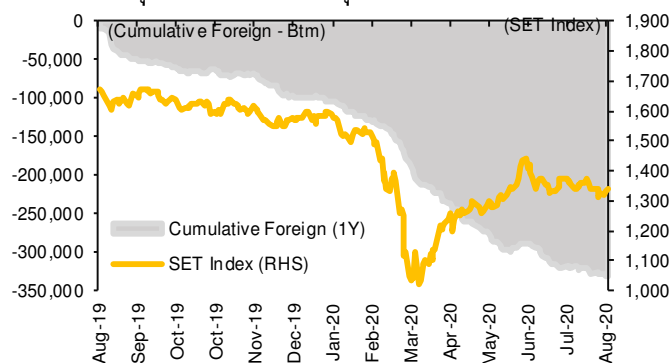
	Thailand	Indonesia	Philippines	Malaysia	Vietnam	India	Taiwan	South Korea	Japan
<b>Daily</b>									
Aug 5, 2020	(22)	(30)	(5)		1		8	70	
Aug 4, 2020	(59)	(3)	(17)	(59)	(5)	117	201	(108)	
Aug 3, 2020	(47)	(100)	(33)	(41)	1	1,004	(1,064)	(185)	
Jul 31, 2020	36				(6)	(122)	(371)	(120)	
Jul 30, 2020	(63)	3	(11)	(35)	1	190	(105)	179	
<b>Weekly</b>									
wtd	(127)	(133)	(56)	(101)	(3)	1,120	(856)	(223)	0
Jul 31, 2020	(2)	(77)	(42)	(53)	30	58	(585)	1,651	0
Jul 24, 2020	(210)	(67)	(35)	(214)	(22)	1,532	(175)	197	665
Jul 17, 2020	(37)	(77)	(75)	(213)	(8)	(280)	(62)	263	0
Jul 10, 2020	8	(9)	(115)	(63)	(24)	26	537	(1,385)	629
<b>Monthly</b>									
mtd	(127)	(133)	(56)	(101)	(3)	1,120	(856)	(223)	0
Jul, 2020	(323)	(264)	(124)	(601)	(20)	1,153	269	725	577
Jun, 2020	(737)	(318)	(190)	(698)	644	2,473	3,269	(705)	(10,195)
May, 2020	(984)	552	(166)	(690)	(19)	1,719	(5,051)	(3,302)	(2,540)
ytd	(7,249)	(1,436)	(1,506)	(4,492)	(28)	(168)	(19,036)	(21,178)	(65,515)

ยอดซื้อ-ขายสุทธิของนักลงทุนต่างชาติในประเทศไทย (ล้านบาท)

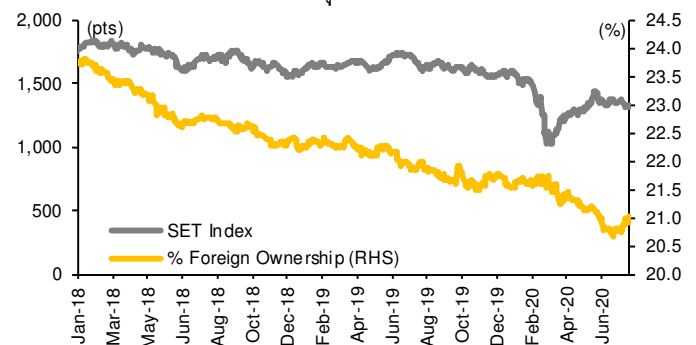


	Equity (Btm)	SET50 futures (Contract)	Bond (Btm)
<b>Daily</b>			
Aug 5, 2020	(673)	(8,339)	(1,433)
<b>Weekly</b>			
wtd	(3,949)	(20,484)	(3,487)
Jul 31, 2020	(76)	15,246	2,651
Jul 24, 2020	(6,645)	(27,665)	(4,895)
Jul 17, 2020	(1,180)	16,304	2,870
Jul 10, 2020	261	166	54
<b>Monthly</b>			
mtd	(3,949)	(20,484)	(3,487)
Jul, 2020	(10,178)	581	65
Jun, 2020	(22,717)	(10,153)	(2,160)
May, 2020	(31,598)	(1,946)	(243)
<b>Quarterly</b>			
qtd	(14,127)	(19,903)	(3,422)
2Q20	(101,291)	(35,741)	(6,490)
1Q20	(115,355)	140,898	23,236
4Q19	(40,016)	(48,717)	(10,188)
<b>Yearly</b>			
ytd	(230,773)	85,254	13,325
2019	(45,245)	20,925	4,956
2018	(287,459)	(45,101)	(11,275)

ยอดซื้อ-ขายสุทธิสะสมของนักลงทุนต่างชาติเทียบกับดัชนี SET



ดัชนี SET และ %การถือครองหุ้นของต่างชาติ (ไม่รวม NVDR)



\* KSS Research estimates

**ราคาสินค้าโภคภัณฑ์**

	Unit	Last update	% dod	% wow	% mom	Avg. Price	% qtd	% qtd	Avg. Price	% ytd	Update
						qtd	yoy	qoq	ytd	yoy	
<b>CRB Index</b>	<b>pts</b>	<b>375.20</b>	0.0	(0.4)	4.1	368.70	(8.9)	3.8	377.4	(8.9)	Daily
<b>Energy Prices</b>											
Crude Oil (Dubai)	USD/bbl	44.15	3.3	3.3	4.0	42.62	(31.9)	77.6	41.52	(35.9)	Daily
Brent Crude	USD/bbl	44.39	1.9	2.9	4.8	42.89	(32.6)	78.3	41.45	(36.7)	Daily
West Texas Int. Cushing	USD/bbl	42.19	1.2	2.2	3.8	40.79	(28.6)	119.6	37.86	(33.9)	Daily
Crude Oil, Asia-Pacific Tapis Oil Spot	USD/bbl	46.58	3.5	3.3	9.0	44.01	(35.8)	59.8	44.85	(35.6)	Daily
Natural Gas Henry Hub	USD/mBtu	2.19	(0.1)	13.5	22.7	1.84	(24.7)	(16.6)	2.04	(20.6)	Daily
Coal Price NEX	USD/t	48.09	0.0	(1.5)	0.0	48.83	(32.5)	(17.9)	58.72	(31.6)	Monday
<b>Oil Product Prices and Gross Refinery Margin</b>											
Gas Oil 500 ppm Sulfur Singapore	USD/bbl	48.52	1.1	(3.8)	(0.5)	49.54	(36.6)	47.1	51.10	(34.7)	Daily
Gasoline, 92 RON Spot	USD/bbl	43.28	1.5	1.4	(0.2)	42.76	(38.3)	120.9	42.87	(36.7)	Daily
Fuel Oil 180 Singapore Spot	USD/bbl	38.51	1.1	3.9	5.6	37.31	(39.3)	51.3	35.31	(41.0)	Daily
Jet Kerosene (Spot Price)	USD/bbl	46.41	3.6	3.7	5.6	44.46	(41.7)	69.9	46.76	(38.7)	Daily
GRM-Singapore Dubai Hydrocracking	USD/bbl	(0.4)	0.0	(143.9)	(161.0)	0.36	(94.5)	(54.5)	0.40	(89.7)	Daily
<b>Olefins Product Prices and Spread</b>											
Ethylene, FOB Japan Spot	USD/t	765	0.0	0.0	(8.4)	781	2.0	96.7	655	(27.5)	Tuesday
Ethylene - Naphtha Spread	USD/t	400	(3.0)	(0.5)	(14.7)	420	43.2	78.5	326	(22.0)	Daily
Propylene (Olefins), FOB Japan Spot	USD/t	780	0.0	(1.3)	1.3	779	(13.5)	30.2	733	(17.0)	Tuesday
Propylene - Naphtha Spread	USD/t	415	(2.9)	(2.8)	2.7	418	(2.4)	(4.3)	404	1.5	Daily
Naphtha, Singapore Spot FOB	USD/t	365	3.6	0.6	(0.3)	361	(23.6)	123.2	329	(32.2)	Daily
<b>Polyolefins Prices and Spread</b>											
Polye HDPE SE Asia	USD/t	935	0.0	0.0	6.3	910	(9.4)	23.9	821	(22.6)	Tuesday
HDPE - Naphtha Spread	USD/t	570	(2.2)	(0.4)	10.9	549	3.2	(4.1)	492	(14.6)	Daily
Polye LDPE-Film, CFR SE Asia Spot	USD/t	980	0.0	(2.0)	6.5	961	(4.0)	16.2	891	(14.5)	Tuesday
LDPE - Naphtha Spread	USD/t	615	(2.0)	(3.5)	11.0	600	13.4	(9.8)	562	1.0	Daily
PP Film, Spot South East Asia	USD/t	940	0.0	(0.5)	0.5	940	(13.0)	16.2	904	(19.4)	Tuesday
PP - Naphtha Spread	USD/t	575	(2.1)	(1.2)	1.1	579	(4.7)	(10.6)	575	(9.7)	Daily
<b>MEG Prices and Spread</b>											
MEG, CFR South East Asia	USD/t	445	0.0	3.5	6.0	425	(20.9)	6.9	465	(21.4)	Tuesday
MEG - Ethylene Spread	USD/t	(52)	0.0	22.3	57.4	(82)	NA	(159.1)	39	902.9	Tuesday
<b>Aromatics Product Prices and Spread</b>											
Paraxylene, FOB USG Spot	USD/t	520	0.0	2.0	2.0	511	(35.3)	10.6	592	(36.9)	Tuesday
Paraxylene - Condensate Spread	USD/t	150	(7.9)	(1.4)	(12.7)	162	(31.6)	(35.0)	237	(37.1)	Tuesday
Paraxylene - 92 RON Spread	USD/t	151	(3.6)	3.3	7.6	146	(26.2)	(50.7)	226	(37.2)	Daily
Toluene, FOB Korea Spot	USD/t	400	0.0	(2.4)	(3.6)	407	(37.0)	41.0	453	(28.5)	Tuesday
Benzene, CFR Japan Spot	USD/t	445	0.0	1.1	4.7	426	(36.5)	24.5	500	(19.1)	Tuesday
Benzene - Naphtha Spread	USD/t	92	(11.7)	3.3	29.5	77	(64.0)	(58.6)	182	22.2	Daily
Benzene - 92 RON Spread	USD/t	76	(6.9)	(0.3)	37.5	61	(23.1)	(65.4)	134	230.4	Daily
Condensate	USD/t	370	3.6	3.4	9.4	349	(36.8)	64.5	356	(36.7)	Daily
<b>PTA Prices and Spread</b>											
PTA, CFR South East Asia	USD/t	440	0.0	0.0	0.0	440	(41.9)	5.7	489	(39.6)	Tuesday
PTA - Paraxylene Spread	USD/t	92	0.0	(6.8)	(6.8)	98	(57.2)	(8.5)	93	(49.1)	Tuesday
<b>PVC Prices and Spread</b>											
PVC, CFR South East Asia	USD/t	815	0.0	0.0	3.2	803	(8.3)	11.2	788	(9.1)	Tuesday
VNT's PVC-Ethylene Spread	USD/t	415	3.1	0.5	29.3	383	(34.3)	(21.4)	461	2.9	Tuesday
Ethylene Dichloride CFR Far East Asia	USD/t	270	0.0	0.0	28.6	240	(25.2)	30.9	246	(34.5)	Tuesday
<b>Metal</b>											
Gold	USD/oz	2,038	0.9	3.4	14.8	1,862	31.1	10.3	1,683	27.0	Daily
LME Copper 3 Month Rolling Forward	USD/t	6,495	0.6	0.3	7.9	6,369	7.4	25.4	5,657	(7.8)	Daily
Silver Future	USD/oz	27	3.3	10.6	46.8	21	30.7	38.2	18	10.5	Daily
China Composite Steel Prices	CNY/t	4,060	0.1	1.4	3.5	3,991	(4.9)	7.2	3,881	(6.8)	Daily
Lithium	USD/t	117	0.0	(1.2)	(1.2)	118	(38.9)	(8.5)	130	(39.3)	Monthly
<b>Agriculture Prices</b>											
Malaysian Crude Palm Oil Spot Price	MYR/t	2,867	0.0	7.1	18.5	2,611	37.4	16.5	2,502	26.6	Daily
SGX Ribbed Smoked Sheet 3 (RSS3) Futures	USD/kg	164	0.7	7.9	10.6	151	(12.0)	12.9	148	(14.3)	Daily
Sugar #11	USc/lb	13	(1.9)	4.4	2.5	12	(11.3)	13.8	12	(12.2)	Daily
Cotton	USc/lb	64	0.7	5.5	2.1	63	0.3	16.1	61	(12.9)	Daily
Paddy	Bt/t	9,000	0.0	0.0	0.0	9,000	19.2	(6.0)	8,710	14.9	Daily
Soybean meal	USD/t	282	(0.5)	(1.6)	(3.8)	289	(5.1)	(0.6)	293	(4.6)	Daily
Chicken	Bt/kg	32	0.0	0.0	0.0	32	(13.5)	(2.1)	34	(6.5)	Daily
Swine	Bt/kg	66	0.0	0.0	0.0	66	(4.1)	0.4	69	(3.7)	Daily
Shrimp	Bt/kg	140	0.0	0.0	0.0	140	(3.3)	9.2	139	(4.7)	Daily
Tuna	USD/t	1,400	0.0	0.0	0.0	1,400	16.7	(5.4)	1,370	2.4	Monthly
<b>Freight Rate</b>											
Baltic Freight Index: BDIY	pts	1,475	0.8	12.0	(22.1)	1,612	(13.9)	147.6	839	(21.0)	Daily
Baltic Supramax Index: BSI58	pts	844	(0.8)	(5.2)	20.4	846	(8.2)	97.2	596	(21.7)	Daily

Source: Bloomberg, BANPU, OAE, Thai Union Group, Krungsri Securities

## การถือครองหุ้นของนักลงทุนต่างชาติ

### Foreign Ownership Top Buy by Value (Btm)

Name	Aug 5	Aug 4	Aug 3	Jul 31	Jul 30
1 BBL	113.0	(37.5)	(0.5)	1.4	(33.9)
2 SAWAD	106.8	18.9	(20.9)	(112.2)	(0.2)
3 STA	96.8	165.3	14.0	323.5	213.6
4 TOP	74.2	17.9	(235.9)	15.1	19.0
5 OSP	66.8	(3.2)	(7.9)	(36.2)	(8.1)
6 CPF	60.7	9.1	13.5	133.6	134.2
7 CBG	59.2	281.0	78.5	106.0	98.7
8 GULF	56.8	(85.1)	(8.8)	(162.3)	(679.0)
9 TRUE	50.0	(8.3)	71.2	7.2	79.5
10 BJC	47.6	55.5	(4.7)	(0.0)	56.8
11 CPALL	47.5	(21.8)	20.4	360.0	364.9
12 TOA	39.7	0.0	(6.0)	9.1	10.3
13 TISCO	32.6	(23.1)	(19.5)	(100.1)	(4.4)
14 PTG	27.1	36.8	50.7	0.0	(3.2)
15 PTTGC	25.9	(71.1)	72.9	(222.0)	109.6
16 DTAC	24.8	8.6	21.9	32.9	14.5
17 RS	23.2	29.5	23.2	(1.9)	(3.8)
18 AWC	15.1	(5.9)	(20.1)	18.7	(7.8)
19 LH	13.8	68.0	(2.6)	(2.1)	5.9
20 SPALI	11.8	(1.2)	4.4	1.7	8.6

### Foreign Ownership Top Sell by Value (Btm)

Name	Aug 5	Aug 4	Aug 3	Jul 31	Jul 30
1 KBANK	(413.8)	(469.0)	410.3	(296.9)	(278.1)
2 SCC	(410.3)	(56.1)	(24.2)	(45.4)	61.3
3 AOT	(260.8)	(3.9)	(335.9)	(72.5)	(73.5)
4 INTUCH	(137.2)	(22.5)	(135.8)	(165.3)	(43.4)
5 SCB	(133.7)	(75.7)	(292.4)	(102.0)	(30.8)
6 HANA	(125.4)	(4.7)	(283.8)	(3.3)	(7.5)
7 PTT	(119.5)	62.6	30.4	(24.8)	(92.4)
8 CRC	(75.5)	(52.2)	(37.3)	(241.2)	7.2
9 ADVANC	(65.2)	(164.0)	86.9	(36.9)	(75.3)
10 CPN	(60.1)	16.6	(32.8)	(38.0)	107.0
11 PTTEP	(31.9)	(222.4)	(77.4)	(234.2)	17.8
12 BTS	(28.6)	(22.2)	(16.0)	6.5	(13.9)
13 BDMS	(28.5)	(30.4)	100.3	(67.3)	(30.9)
14 BGRIM	(28.4)	(10.0)	(93.4)	(204.8)	(161.7)
15 KCE	(25.3)	(10.0)	(1.9)	(13.7)	38.8
16 GLOBAL	(24.9)	56.6	(4.8)	16.9	332.6
17 KTC	(23.1)	31.2	78.5	13.5	(46.0)
18 MEGA	(21.9)	0.4	1.8	0.7	5.4
19 BH	(17.6)	(10.3)	(27.5)	(119.4)	(33.0)
20 MTC	(16.3)	(6.8)	50.7	21.9	(92.4)

### Foreign Ownership Net Buy and Sell by Value (mtd)

mtd			
Name	Net Buy (Btm)	Name	Net Sell (Btm)
1 CBG	418.8	AOT	(600.5)
2 STA	276.2	SCB	(501.7)
3 PTG	114.6	SCC	(490.7)
4 TRUE	112.8	KBANK	(472.5)
5 SAWAD	104.8	HANA	(413.8)
6 BJC	98.3	PTTEP	(331.7)
7 KTC	86.7	INTUCH	(295.6)
8 CPF	83.3	CRC	(165.0)
9 CHG	82.7	BANPU	(154.2)
10 LH	79.2	TOP	(143.7)
11 RS	75.9	ADVANC	(142.3)
12 BBL	75.1	IVL	(137.9)
13 WHA	63.3	BGRIM	(131.8)
14 TCAP	57.3	CPN	(76.3)
15 OSP	55.7	BTS	(66.7)
16 DTAC	55.2	KTB	(56.0)
17 HMPRO	53.9	BH	(55.5)
18 MAJOR	50.5	TTW	(37.7)
19 CPALL	46.1	KCE	(37.2)
20 BDMS	41.5	GULF	(37.1)

### Foreign Ownership Net Buy and Sell by Value (ytd)

ytd			
Name	Net Buy (Btm)	Name	Net Sell (Btm)
1 BTS	12,211.8	SCB	(16,211.7)
2 BBL	9,442.0	SCC	(15,306.2)
3 BJC	3,966.7	PTT	(13,594.0)
4 AOT	3,328.6	ADVANC	(8,693.1)
5 KTC	3,052.5	GULF	(7,370.0)
6 WHA	2,921.4	INTUCH	(7,197.2)
7 HMPRO	2,443.7	TISCO	(5,818.6)
8 CBG	1,951.6	TOP	(4,928.1)
9 TRUE	1,805.4	CPN	(3,642.8)
10 MAJOR	785.3	IVL	(3,605.2)
11 EA	777.6	AWC	(3,409.8)
12 GLOBAL	771.2	BH	(3,369.9)
13 COM7	697.2	CPALL	(2,975.2)
14 BCH	653.6	LH	(2,656.1)
15 TQM	646.0	BDMS	(2,515.2)
16 PRM	627.1	KBANK	(2,429.0)
17 SGP	616.2	PTTEP	(2,394.2)
18 OSP	489.7	MINT	(2,272.0)
19 RBF	428.3	EGCO	(2,243.9)
20 AEONTS	417.4	SAWAD	(1,974.7)

### Sectoral Indices: Foreign Ownership Net Buy & Sell by Value (Btm)

Sector	Aug 5	Aug 4	Aug 3	Jul 31	Jul 30
1 FOOD	176.4	277.7	81.0	62.4	246.0
2 AGRI	96.8	165.8	13.5	322.9	213.1
3 FIN	61.9	42.2	118.5	(38.1)	(117.4)
4 PETRO	29.1	(89.1)	(50.2)	(428.6)	93.8
5 COMM	7.0	67.8	61.0	111.0	843.2
6 INSUR	2.2	0.0	3.5	(2.6)	0.8
7 CONS	(0.5)	3.2	(1.9)	(2.8)	(4.7)
8 TOURISM	(1.6)	2.4	(2.7)	(0.9)	0.1
9 MEDIA	(7.2)	7.9	19.8	(26.0)	8.1
10 PROP	(22.3)	108.6	(65.8)	63.7	200.4
11 ENERG	(31.2)	(324.9)	(395.8)	(736.0)	(1,111.3)
12 HEALTH	(45.8)	64.3	54.2	(115.6)	5.3
13 ICT	(129.0)	(186.3)	62.7	(162.7)	(25.4)
14 ETRON	(150.7)	(14.6)	(285.7)	(17.0)	31.4
15 TRANS	(298.7)	(29.5)	(345.0)	(90.9)	(130.3)
16 CONMAT	(370.8)	(57.7)	(32.3)	(38.8)	71.6
17 BANK	(421.5)	(646.2)	135.3	(527.6)	(433.9)

### Sectoral Indices: Foreign %Ownership

Sector	Aug 5	Aug 4	Aug 3	Jul 31	Jul 30
1 AGRI	18.43	18.27	17.96	17.88	17.43
2 BANK	27.70	27.74	27.81	27.71	27.83
3 COMM	21.12	21.26	21.27	21.24	21.37
4 CONMAT	14.55	14.60	14.70	14.65	14.60
5 CONS	11.55	11.60	11.59	11.56	11.61
6 ENERG	17.12	17.21	17.09	17.09	17.15
7 ETRON	39.78	40.32	39.75	40.31	39.65
8 FIN	15.87	16.08	16.10	16.08	16.18
9 FOOD	24.33	24.37	24.23	24.32	24.29
10 HEALTH	16.91	16.92	16.92	16.94	16.93
11 ICT	36.68	36.70	36.72	36.70	36.77
12 INSUR	11.89	11.89	11.89	11.88	11.88
13 MEDIA	9.84	9.89	9.92	9.85	9.90
14 PETRO	35.59	35.96	36.18	36.17	35.81
15 PROP	23.52	23.62	23.47	23.67	23.48
16 TOURISM	9.63	9.62	9.63	9.64	9.64
17 TRANS	12.46	12.45	12.49	12.51	12.51

Source: The Stock Exchange of Thailand, Krungsri Securities





## ข้อมูลการซื้อขาย NVDR

## NVDR Top Buy by Value (Btm)

Name	Aug 5	Aug 4	Aug 3	Jul 31	Jul 30
1 SCC	321.0	6.7	10.5	227.1	48.3
2 PTTEP	288.4	(15.9)	(58.3)	59.1	121.0
3 CPALL	285.8	(130.7)	(410.6)	244.9	(320.0)
4 PTT	240.2	(353.4)	112.1	525.3	(102.4)
5 PTTGC	225.8	(161.7)	(22.0)	(30.5)	(89.6)
6 TOP	118.9	18.8	6.3	49.6	16.1
7 SCB	118.1	29.3	62.4	199.9	141.2
8 STA	116.3	66.3	39.8	97.9	(69.1)
9 CPF	95.0	33.8	(45.9)	60.5	160.5
10 NER	88.3	(53.4)	118.9	12.2	(1.8)
11 ADVANC	81.9	118.3	(142.7)	89.1	(50.5)
12 HMPRO	81.3	(26.4)	(30.9)	(21.5)	(17.3)
13 BBL	73.2	122.6	(111.6)	31.2	317.6
14 CPN	59.4	64.6	(159.9)	(70.0)	(106.1)
15 RS	45.8	26.8	25.5	32.9	111.7
16 BH	45.7	13.7	0.3	19.6	4.2
17 CRC	44.3	170.3	48.8	(35.9)	(80.5)
18 BGRIM	38.5	(18.2)	22.0	150.3	40.9
19 KCE	38.1	(89.9)	(71.8)	36.5	(81.9)
20 WHA	37.1	(29.4)	1.8	22.5	(10.6)

## NVDR Top Sell by Value (Btm)

Name	Aug 5	Aug 4	Aug 3	Jul 31	Jul 30
1 SAWAD	(229.0)	(41.4)	(40.0)	10.6	(51.3)
2 AOT	(213.3)	69.4	207.4	(294.1)	(40.2)
3 MTC	(141.6)	(26.8)	36.8	10.0	7.8
4 JMART	(96.1)	1.9	(10.3)	19.9	34.3
5 JMT	(89.7)	(6.0)	(39.4)	(12.5)	(60.2)
6 TISCO	(59.8)	(9.9)	(9.7)	(80.6)	(2.6)
7 MINT	(58.0)	(128.3)	(46.7)	(11.6)	(69.0)
8 OSP	(52.6)	(28.0)	29.8	(17.4)	(5.6)
9 AEONTS	(47.0)	2.4	(1.0)	5.4	(24.2)
10 BJC	(42.9)	(29.4)	(60.2)	(12.7)	(78.9)
11 TCAP	(36.9)	(254.1)	(42.0)	(19.7)	66.0
12 SINGER	(32.4)	(8.3)	(22.9)	29.1	21.9
13 GULF	(24.9)	(24.8)	(67.1)	50.7	(2.9)
14 ESSO	(22.9)	101.6	6.6	24.4	(9.9)
15 RBF	(18.6)	(30.8)	(19.8)	(5.4)	3.9
16 BCH	(18.2)	(0.8)	47.4	6.5	21.7
17 LH	(17.9)	(7.7)	(13.9)	(83.6)	(62.9)
18 EA	(17.6)	(74.1)	(45.7)	(4.6)	(16.8)
19 BEM	(16.7)	(21.5)	(33.1)	13.4	15.0
20 AP	(16.6)	(2.2)	(3.8)	24.7	44.1

## NVDR Top Most Active Value (Btm)

Name	Total Value Trade			NVDR as % of	
	Buy	Sell	Total	Net	Trading Value
1 PTTEP	1,001.7	713.3	1,715.0	288.4	30.7
2 AOT	590.4	803.7	1,394.1	(213.3)	29.3
3 PTT	764.8	524.7	1,289.5	240.2	27.0
4 PTTGC	724.4	498.7	1,223.1	225.8	33.3
5 CPALL	682.6	396.8	1,079.4	285.8	16.0
6 SCC	561.6	240.6	802.2	321.0	40.7
7 KBANK	335.1	317.0	652.1	18.0	29.2
8 TOP	358.0	239.1	597.1	118.9	23.4
9 BBL	319.9	246.7	566.6	73.2	29.0
10 ADVANC	312.6	230.7	543.3	81.9	47.9
11 SAWAD	137.2	366.2	503.4	(229.0)	14.0
12 GULF	237.1	262.0	499.1	(24.9)	18.1
13 SCB	298.7	180.6	479.3	118.1	42.2
14 MTC	148.6	290.3	438.9	(141.6)	19.3
15 CPF	248.2	153.3	401.5	95.0	20.1
16 NER	238.8	150.5	389.4	88.3	13.9
17 TISCO	162.4	222.3	384.7	(59.8)	51.0
18 KTB	185.9	158.2	344.0	27.7	48.2
19 BJC	145.1	188.0	333.1	(42.9)	48.7
20 HMPRO	203.9	122.6	326.5	81.3	25.2

## NVDR Shares to Total Paid-up Shares (%)

Name	Aug 5, 2020		Paid up Shares	Paid up %
	Outstanding			
1 BBL	454,398,740		1,908,842,894	23.80
2 NINE	76,368,125		365,549,286	20.89
3 SIMAT-W4	7,525,753		43,689,582	17.23
4 GL	255,602,235		1,525,538,158	16.75
5 INTUCH	513,058,635		3,206,509,426	16.00
6 KBANK	379,264,354		2,393,260,193	15.85
7 LH	1,838,488,749		11,949,713,176	15.39
8 THIP	11,486,507		80,000,000	14.36
9 GBX	130,961,100		1,089,076,392	12.02
10 TU	557,417,059		4,771,815,496	11.68
11 TCAP	135,836,949		1,165,116,547	11.66
12 SAT	48,415,896		425,193,894	11.39
13 SAWAD	154,870,117		1,373,152,393	11.28
14 MACO	604,387,172		5,411,980,914	11.17
15 META-W4	9,974,166		91,071,895	10.95
16 STA	164,688,249		1,535,999,998	10.72
17 SCB	357,521,208		3,395,590,358	10.53
18 TISCO	81,030,018		800,645,624	10.12
19 MCS	49,816,513		500,000,000	9.96
20 BTS	1,293,200,994		13,160,988,892	9.83

## NVDR Net Buy and Sell by Value (mtd)

Name	mtd	
	Net Buy (Btm)	Net Sell (Btm)
1 SCC	338.1	TCAP (333.0)
2 CRC	263.3	SAWAD (310.5)
3 STA	222.3	CPALL (255.5)
4 PTTEP	214.2	MINT (233.0)
5 SCB	209.7	IVL (180.3)
6 NER	153.7	CBG (165.6)
7 TOP	144.0	EA (137.4)
8 RS	98.1	JMT (135.1)
9 KBANK	88.4	BJC (132.5)
10 GLOBAL	86.9	MTC (131.6)
11 ESSO	85.4	KCE (123.7)
12 BBL	84.2	GULF (116.8)
13 CPF	82.9	BDMS (111.8)
14 AOT	63.5	PRM (108.5)
15 BH	59.7	JMART (104.6)
16 ADVANC	57.5	TISCO (79.4)
17 PTL	55.2	HANA (76.8)
18 STGT	55.1	TASCO (73.3)
19 AMATA	49.6	BEM (71.3)
20 SUPER	48.8	RBF (69.1)

## NVDR Net Buy and Sell by Value (ytd)

Name	ytd	
	Net Buy (Btm)	Net Sell (Btm)
1 BGRIM	3,361.8	PTT (6,816.8)
2 CRC	3,336.8	BBL (6,639.2)
3 SCB	3,017.5	KBANK (5,955.3)
4 BAM	2,916.6	ADVANC (4,503.1)
5 STGT	2,455.1	AOT (3,909.5)
6 OSP	2,201.0	RATCH (3,828.2)
7 SCC	2,172.4	KTB (3,592.7)
8 STA	2,048.2	EGCO (3,044.6)
9 IVL	1,525.5	LH (2,930.9)
10 KTC	1,512.1	PTTGC (2,264.0)
11 KCE	1,486.0	MINT (1,846.6)
12 EA	1,326.9	INTUCH (1,554.8)
13 CPN	1,266.5	TRUE (1,282.8)
14 GPSC	1,194.8	TCAP (1,203.2)
15 AWC	1,190.7	BTS (917.5)
16 MEGA	1,064.7	CPF (744.0)
17 CPALL	1,025.2	WHA (702.5)
18 DELTA	873.6	BEM (662.9)
19 PRM	738.5	TOP (650.3)
20 PTL	710.7	ROBINS (649.1)

Source: The Stock Exchange of Thailand

## ข้อมูลการซื้อขาย Single Stock Future

Top Net Increase by OI Notional Value				
Name	OI Notional Value Change (Btm)			
	1D	1W	1M	qtd
1 CPF	25.8	91.7	148.5	155.2
2 MTC	21.4	18.3	28.7	16.6
3 IVL	20.0	21.9	10.5	4.8
4 PRM	18.6	97.7	149.2	149.2
5 SPRC	14.5	17.1	66.9	57.9
6 SCC	14.0	(30.3)	78.8	7.2
7 STEC	13.6	2.8	3.2	0.2
8 HMPRO	12.9	17.9	34.0	30.8
9 ESSO	12.3	16.2	(23.1)	30.7
10 BCH	9.8	9.5	21.0	19.7
11 GLOBAL	8.1	33.3	43.8	45.8
12 SAWAD	7.9	(3.1)	36.6	35.6
13 DELTA	6.9	33.2	87.7	84.1
14 AMATA	6.3	(5.5)	(5.6)	(6.7)
15 PTG	6.1	(7.9)	38.1	38.0
16 PTTGC	5.2	23.4	43.8	54.2
17 JAS	5.1	(9.3)	(22.5)	(18.9)
18 MINT	4.8	27.0	127.4	191.4
19 BCPG	4.7	0.0	11.0	12.5
20 STA	4.0	24.5	(10.1)	21.7

Top Net Decrease by OI Notional Value				
Name	OI Notional Value Change (Btm)			
	1D	1W	1M	qtd
1 THANI	(19.1)	(12.7)	(2.1)	(2.1)
2 BEM	(17.9)	(40.4)	(7.8)	(12.0)
3 EGCO	(14.7)	(3.8)	3.3	13.3
4 AP	(13.7)	(27.3)	11.4	5.0
5 CKP	(9.4)	(4.1)	31.7	37.5
6 TOP	(8.8)	13.4	(16.2)	(40.7)
7 HANA	(7.9)	0.5	15.6	19.4
8 PTT	(7.4)	1.5	(300.7)	(292.9)
9 CBG	(6.3)	24.7	(1,019.7)	(984.4)
10 KCE	(5.7)	(15.5)	3.7	41.0
11 ADVANC	(5.2)	17.4	47.9	106.2
12 EA	(4.9)	0.0	23.8	28.6
13 TU	(4.1)	(6.4)	(9.7)	(15.6)
14 COM7	(3.7)	12.7	13.7	(32.5)
15 DTAC	(3.7)	34.1	44.8	30.9
16 TESCO	(3.1)	29.4	13.3	16.9
17 KBANK	(3.1)	16.9	31.8	45.1
18 KTC	(2.9)	(41.6)	(52.6)	(53.2)
19 PTTEP	(2.7)	(48.5)	(40.0)	(63.6)
20 PSL	(2.7)	2.7	(12.0)	(25.3)

Top Gainers by Underlying				
Name	%Price change 1D	Volume		
		(contracts)	Value (Btm)	OI (contracts)
1 THANI	14.6%	11,652	49.4	10,683
2 TOP	7.2%	1,545	68.8	7,209
3 WHA	5.4%	10,118	35.4	28,615
4 PTTEP	5.3%	1,211	114.1	1,858
5 LPN	4.0%	7,003	36.4	31,994
6 PTTGC	3.7%	873	42.8	4,083
7 HMPRO	3.2%	3,405	54.5	3,926
8 PSL	2.9%	3,000	16.2	8,465
9 SIRI	2.8%	109	0.1	28,042
10 TTA	2.7%	58	0.2	1,288
11 LH	2.7%	1,615	12.4	3,102
12 DELTA	2.6%	199	23.2	850
13 CPN	2.6%	85	4.1	817
14 PTT	2.6%	253	9.9	7,765
15 THAI	2.6%	151	0.6	869
16 SCC	2.4%	202	76.6	450
17 IRPC	2.4%	1,747	4.5	30,826
18 BJC	2.0%	191	7.3	363
19 BBL	2.0%	289	29.5	2,868
20 ITD	1.9%	21	0.0	3,117

Top Losers by Underlying				
Name	%Price change 1D	Volume		
		(contracts)	Value (Btm)	OI (contracts)
1 SAWAD	-6.6%	1,122	51.9	3,236
2 AEONTS	-4.6%	83	8.2	179
3 MTC	-4.4%	1,801	88.2	1,878
4 AOT	-3.4%	844	41.8	6,161
5 KTC	-3.2%	907	27.2	21,845
6 AMATA	-2.8%	1,074	14.9	1,903
7 BEC	-2.6%	1,522	6.7	5,860
8 TPIPL	-2.3%	5,142	6.7	167,173
9 HANA	-1.9%	512	19.3	1,116
10 PLANB	-1.8%	2,002	10.8	2,644
11 EPG	-1.8%	1,501	7.4	3,774
12 BANPU	-1.7%	656	3.7	8,312
13 GUNKUL	-1.5%	1,507	4.0	7,856
14 CPALL	-1.4%	3,151	215.1	9,741
15 MAJOR	-1.4%	256	3.6	1,080
16 STEC	-1.3%	1,505	22.7	3,303
17 CENTEL	-1.3%	813	18.8	1,927
18 BCH	-1.3%	3,026	47.2	6,979
19 SPALI	-1.2%	206	3.5	742
20 MINT	-1.1%	1,581	29.1	19,058

Most Active by Notional Trading Value				
Name	%Price change 1D	Volume		
		(contracts)	Value (Btm)	OI (contracts)
1 CPALL	-1.4%	3,151	215.1	9,741
2 PTTEP	5.3%	1,211	114.1	1,858
3 CPF	0.0%	2,934	97.6	13,700
4 MTC	-4.4%	1,801	88.2	1,878
5 SCC	2.4%	202	76.6	450
6 TOP	7.2%	1,545	68.8	7,209
7 KCE	0.9%	2,127	60.1	5,098
8 PRM	0.5%	6,001	55.8	44,829
9 HMPRO	3.2%	3,405	54.5	3,926
10 SAWAD	-6.6%	1,122	51.9	3,236
11 GULF	0.0%	1,491	50.5	2,917
12 THANI	14.6%	11,652	49.4	10,683
13 BCH	-1.3%	3,026	47.2	6,979
14 SPRC	1.4%	6,536	46.7	15,095
15 PTTGC	3.7%	873	42.8	4,083
16 ESSO	1.8%	5,057	42.0	14,532
17 AOT	-3.4%	844	41.8	6,161
18 TU	1.5%	2,834	38.5	4,289
19 LPN	4.0%	7,003	36.4	31,994
20 ADVANC	0.3%	196	36.3	3,046

Most Crowded Single Stock Future by Notional OI Value			
Name	OI Notional Value (Btm)	Name	OI Notional Value (Btm)
1 CBG	1,755.6	21 INTUCH	187.3
2 RS	1,432.5	22 PTTEP	175.1
3 CPALL	664.8	23 SCC	170.6
4 KTC	655.4	24 SUPER	168.8
5 ADVANC	563.5	25 LPN	166.4
6 CPF	455.5	26 SAWAD	149.7
7 SCB	449.3	27 GLOBAL	149.1
8 PRM	416.9	28 GPSC	144.6
9 BTS	377.5	29 KCE	144.0
10 MINT	350.7	30 KTB	141.2
11 TOP	320.8	31 PTG	135.4
12 AOT	305.0	32 COM7	126.1
13 PTT	302.8	33 VNG	123.4
14 BBL	292.5	34 ESSO	120.6
15 KBANK	278.4	35 BEM	113.9
16 BLAND	250.5	36 BCH	108.9
17 TPIPL	217.3	37 SPRC	107.9
18 STA	212.1	38 TISCO	103.2
19 PTTGC	200.1	39 WHA	100.2
20 JAS	195.6	40 DELTA	99.0

Source: The Stock Exchange of Thailand, TFEX

## ข้อมูลแบบรายงานการเปลี่ยนแปลงการถือหลักทรัพย์และสัญญาซื้อขายล่วงหน้าของผู้บริหาร

ชื่อบริษัท	วิธีการได้มา/ จำหน่าย	ชื่อผู้บริหาร	ประเภท	วันที่ได้มา/จำหน่าย	จำนวน (หุ้น)	ราคาเฉลี่ย (บาท)	มูลค่ารวม (บาท)
MJD	ซื้อ	นางสาว เพชรดา พูลวรลักษณ์	หุ้นสามัญ	3/8/2563	500,000	1.52	760,000
MJD	ซื้อ	นางสาว เพชรดา พูลวรลักษณ์	หุ้นสามัญ	3/8/2563	500,000	1.53	765,000
MINT	ซื้อ	นาย นิติ โอสธานุเคราะห์	หุ้นสามัญ	31/7/2563	13,648,867	17.50	238,855,173
MINT	ซื้อ	นาย นิติ โอสธานุเคราะห์	หุ้นสามัญ	31/7/2563	1,465,123	17.50	25,639,653
UKEM	โอน	นาง กาญจนา สุวรรณภาศรี	หุ้นสามัญ	31/7/2563	20,000,000	-	NA
UKEM	ขาย	นางสาว ปิยะนันท์ สุวรรณภาศรี	หุ้นสามัญ	30/7/2563	1,000,000	0.65	650,000
UTP	ขาย	นาย กำจร ชื่นชูจิตต์	หุ้นสามัญ	4/8/2563	100,000	12.90	1,290,000
UTP	ขาย	นาย กำจร ชื่นชูจิตต์	หุ้นสามัญ	4/8/2563	100,000	13.10	1,310,000
EP	ซื้อ	นาย ยุทธ ชินสุภักกุล	ใบสำคัญแสดงสิทธิที่จะซื้อหุ้น	3/8/2563	300,000	0.48	144,000

Source: SEC (Form 59-2)

## หลักทรัพย์ที่เข้าข่ายมาตรการกำกับการซื้อขาย

## ระดับ 1: Cash Balance

หลักทรัพย์	วันเริ่มต้น	วันสิ้นสุด	วันที่ประกาศ
BWG	13 ก.ค. 2563	21 ส.ค. 2563	10 ก.ค. 2563
BWG-F	13 ก.ค. 2563	21 ส.ค. 2563	10 ก.ค. 2563
CHAYO	29 ก.ค. 2563	04 ก.ย. 2563	24 ก.ค. 2563
CHAYO-F	29 ก.ค. 2563	04 ก.ย. 2563	24 ก.ค. 2563
CHAYO-W1	29 ก.ค. 2563	04 ก.ย. 2563	24 ก.ค. 2563
IP	07 ก.ค. 2563	14 ส.ค. 2563	03 ก.ค. 2563
IP-F	07 ก.ค. 2563	14 ส.ค. 2563	03 ก.ค. 2563
JMART-W4	13 ก.ค. 2563	21 ส.ค. 2563	10 ก.ค. 2563
MINT19P2010A	03 ส.ค. 2563	07 ส.ค. 2563	31 ก.ค. 2563
NER-W1	29 ก.ค. 2563	04 ก.ย. 2563	24 ก.ค. 2563
RBF	13 ก.ค. 2563	21 ส.ค. 2563	10 ก.ค. 2563
RBF-F	13 ก.ค. 2563	21 ส.ค. 2563	10 ก.ค. 2563
STGT	13 ก.ค. 2563	21 ส.ค. 2563	10 ก.ค. 2563
STGT-F	13 ก.ค. 2563	21 ส.ค. 2563	10 ก.ค. 2563
SUPE19P2011A	03 ส.ค. 2563	07 ส.ค. 2563	31 ก.ค. 2563
THCOM	29 มิ.ย. 2563	07 ส.ค. 2563	26 มิ.ย. 2563
THCOM-F	29 มิ.ย. 2563	07 ส.ค. 2563	26 มิ.ย. 2563
TRUBB	13 ก.ค. 2563	21 ส.ค. 2563	10 ก.ค. 2563
TRUBB-F	13 ก.ค. 2563	21 ส.ค. 2563	10 ก.ค. 2563
YGG	07 ก.ค. 2563	14 ส.ค. 2563	03 ก.ค. 2563
YGG-F	07 ก.ค. 2563	14 ส.ค. 2563	03 ก.ค. 2563

## ขยายช่วงดำเนินการ

หลักทรัพย์	วันเริ่มต้น	วันสิ้นสุด	วันที่ประกาศ
STA13P2010B	03 ส.ค. 2563	07 ส.ค. 2563	31 ก.ค. 2563

## ระดับ 2: ห้ามคำนวณวงเงินซื้อขาย และ Cash Balance

หลักทรัพย์	วันเริ่มต้น	วันสิ้นสุด	วันที่ประกาศ
NEX	21 ก.ค. 2563	21 ส.ค. 2563	20 ก.ค. 2563
NEX-F	21 ก.ค. 2563	21 ส.ค. 2563	20 ก.ค. 2563
NEX-W2	21 ก.ค. 2563	21 ส.ค. 2563	20 ก.ค. 2563

## ขยายช่วงดำเนินการ

หลักทรัพย์	วันเริ่มต้น	วันสิ้นสุด	วันที่ประกาศ
--	--	--	--

## ระดับ 3: ห้าม Net settlement, ห้ามคำนวณวงเงินซื้อขาย และ Cash Balance

หลักทรัพย์	วันเริ่มต้น	วันสิ้นสุด	วันที่ประกาศ
--	--	--	--

## ขยายช่วงดำเนินการ

หลักทรัพย์	วันเริ่มต้น	วันสิ้นสุด	วันที่ประกาศ
--	--	--	--

## หมายเหตุ

1. Cash Balance หมายความว่า สมาชิกต้องดำเนินการให้ลูกค้าซื้อหลักทรัพย์ด้วยบัญชี cash balance เท่านั้น โดยลูกค้าต้องวางเงินสดไว้ล่วงหน้ากับสมาชิกเต็มจำนวนก่อนซื้อหลักทรัพย์
2. ห้ามคำนวณวงเงินซื้อขาย หมายความว่า ห้ามสมาชิกใช้หลักทรัพย์เป็นหลักประกันในการคำนวณเป็นวงเงินซื้อขายหลักทรัพย์ (ในทุกประเภทบัญชี)
3. ห้าม Net settlement หมายความว่า ห้ามสมาชิกหักกลบลบราคาซื้อขายหลักทรัพย์เดียวกันในวันเดียวกัน (ซื้อและขายหลักทรัพย์เดียวกันในวันเดียวกัน ค่าขายคืนเป็นวงเงินในวันทำการถัดไป)





## ปฏิทินการประกาศตัวเลขเศรษฐกิจที่สำคัญ

Date/ Time	Country	Event	Period	Survey	Actual	Prior
07/31/2020 06:50	Japan	Industrial Production MoM	Jun P	1.00%	2.70%	-8.90%
07/31/2020 06:50	Japan	Industrial Production YoY	Jun P	-19.30%	-17.70%	-26.30%
07/31/2020 08:00	China	Composite PMI	Jul	--	54.1	54.2
07/31/2020 08:00	China	Manufacturing PMI	Jul	50.8	51.1	50.9
07/31/2020 08:00	China	Non-manufacturing PMI	Jul	54.5	54.2	54.4
07/31/2020 14:00	Thailand	BoP Current Account Balance	Jun	\$1000m	-\$247m	\$64m
07/31/2020 14:30	Thailand	Exports YoY	Jun	--	-24.60%	-23.60%
07/31/2020 14:30	Thailand	Exports	Jun	--	\$16071m	\$15853m
07/31/2020 14:30	Thailand	Imports YoY	Jun	--	-18.20%	-34.20%
07/31/2020 14:30	Thailand	Imports	Jun	--	\$13751m	\$12661m
07/31/2020 14:30	Thailand	Trade Balance	Jun	--	\$2320m	\$3192m
07/31/2020 14:30	Thailand	BoP Overall Balance	Jun	--	\$3475m	\$1138m
07/31/2020 14:30	Thailand	Foreign Reserves	Jul-24	--	\$247.3b	\$244.9b
07/31/2020 14:30	Thailand	Forward Contracts	Jul-24	--	\$24.2b	\$23.7b
07/31/2020 16:00	Eurozone	GDP SA QoQ	2Q A	-12.10%	-12.10%	-3.60%
07/31/2020 16:00	Eurozone	GDP SA YoY	2Q A	-14.50%	-15.00%	-3.10%
07/31/2020 16:00	Eurozone	CPI MoM	Jul P	-0.50%	-0.30%	0.30%
07/31/2020 16:00	Eurozone	CPI Core YoY	Jul P	0.80%	1.20%	0.80%
07/31/2020 19:30	United States	Personal Income	Jun	-0.60%	-1.10%	-4.20%
07/31/2020 19:30	United States	Personal Spending	Jun	5.20%	5.60%	8.20%
08/03/2020 06:50	Japan	GDP SA QoQ	1Q F	-0.70%	-0.60%	-0.60%
08/03/2020 07:30	Thailand	Markit Thailand PMI Mfg	Jul	--	45.9	43.5
08/03/2020 08:45	China	Caixin China PMI Mfg	Jul	51.1	52.8/	51.2
08/03/2020 12:00	Japan	Vehicle Sales YoY	Jul	--	-20.40%	-26.00%
08/03/2020 15:00	Eurozone	Markit Eurozone Manufacturing PMI	Jul F	51.1	51.8	51.1
08/03/2020 20:45	United States	Markit US Manufacturing PMI	Jul F	51.3	50.9	51.3
08/04/2020 06:30	Japan	Tokyo CPI YoY	Jul	0.30%	0.60%	0.30%
08/04/2020 16:00	Eurozone	PPI MoM	Jun	0.60%	0.70%	-0.60%
08/04/2020 16:00	Eurozone	PPI YoY	Jun	-3.80%	-3.70%	-5.00%
08/04/2020 21:00	United States	Factory Orders	Jun	5.00%	6.20%	8.00%
08/04/2020 21:00	United States	Durable Goods Orders	Jun F	7.30%	7.60%	7.30%
08/05/2020 08:45	China	Caixin China PMI Composite	Jul	--	54.5	55.7
08/05/2020 08:45	China	Caixin China PMI Services	Jul	58	54.1	58.4
08/05/2020 10:30	Thailand	BoT Benchmark Interest Rate	n.n.-05	0.50%	0.50%	0.50%
08/05/2020 15:00	Eurozone	Markit Eurozone Services PMI	Jul F	55.1	54.7	55.1
08/05/2020 15:00	Eurozone	Markit Eurozone Composite PMI	Jul F	54.8	54.9	54.8
08/05/2020 16:00	Eurozone	Retail Sales MoM	Jun	6.30%	5.70%	17.80%
08/05/2020 16:00	Eurozone	Retail Sales YoY	Jun	0.20%	1.30%	-5.10%
08/05/2020 19:15	United States	ADP Employment Change	Jul	1200k	167k	2369k
08/05/2020 19:30	United States	Trade Balance	Jun	-\$50.0b	-\$50.7b	-\$54.6b
08/05/2020 20:45	United States	Markit US Services PMI	Jul F	49.6	50	49.6
08/05/2020 20:45	United States	Markit US Composite PMI	Jul F	--	50.3	50
08/05/2020 21:00	United States	ISM Services Index	Jul	55	58.1	57.1
08/06/2020 19:30	United States	Initial Jobless Claims	Aug-01	1415k	--	1434k
08/06/2020 19:30	United States	Continuing Claims	Jul-25	16940k	--	17018k
08/07/2020 06:30	Japan	Household Spending YoY	Jun	-7.80%	--	-16.20%
08/07/2020 19:30	United States	Unemployment Rate	Jul	10.50%	--	11.10%
08/07/2020	China	Exports YoY CNY	Jul	--	--	4.30%
08/07/2020	China	Imports YoY CNY	Jul	--	--	6.20%
08/07/2020	China	Exports YoY	Jul	-1.20%	--	0.50%
08/07/2020	China	Imports YoY	Jul	1.00%	--	2.70%
08/07/2020	China	Trade Balance CNY	Jul	--	--	328.94b
08/07/2020	China	Trade Balance	Jul	\$42.50b	--	\$46.42b
08/07/2020	China	BoP Current Account Balance	2Q P	--	--	-\$33.7b

## ปฏิทินหุ้น

August 2020

Monday	Tuesday	Wednesday	Thursday	Friday
	3	4	5	6
<b>XR</b> NEWS - XR (7 : 1 @ 0.01 Baht)	<b>XD</b> BLAND (0.02 Baht)  <b>XM</b> SSF (11/09/2020 14:00) MORE (09/09/2020 10:00)  <b>XW</b> MORE - XW (12 : 1 )	<b>XM</b> GENCO (03/09/2020 15:00)	<b>XD</b> SAWAD (1.40 Baht) EPG (0.12 Baht)  <b>XE</b> SUPER-W4 (1 : 1 @ 2.49 Baht)  <b>XW</b> MINT - XW (22 : 1 )  <b>XM</b> GULF (27/08/2020 14:00) FN (31/08/2020 09:00)  <b>XR</b> GULF - XR (10 : 1 @ 30.00 Baht)	<b>XD</b> PTL (0.29 Baht)  <b>XR</b> W - XR (1 : 0.3 @ 0.12 Baht)  <b>XM</b> AMATA (11/09/2020 14:00)
	10	11	12	13
<b>XD</b> WHART (0.178 Baht) WHABT (0.1365 Baht) RP (20 : 1 Share) RP (0.0056 Baht)  <b>XN</b> WHART (0.0135 Baht) WHABT (0.02 Baht)	<b>XD</b> TCAP-P (1.20 Baht) TCAP (1.20 Baht) DREIT (0.175 Baht)		<b>XM</b> TSF (10/09/2020 10:00)  <b>XW</b> ALL - XW (4 : 1 )  <b>XD</b> SCC (5.50 Baht) RAM (0.90 Baht) PTTEP (1.50 Baht) NC (0.10 Baht)	
	17	18	19	20
<b>XW</b> SAWAD - XW (25 : 1 )	<b>XD</b> SKY (30 : 1 Share) SKY (0.001851851932 Baht)  <b>XM</b> SKY (22/09/2020 14:00)	<b>XD</b> PLE (0.07 Baht)		
	24	25	26	27
			<b>xw</b> CWT - XW (10 : 1 )	
				28

## Remark

**ND** - No dividend  
**XD** - Cash Dividend

**XD (ST)** - Stock Dividend  
**XR** - Rights for Common

**XW** - Rights for Warrant  
**XT** - Rights for Transferable Subscription Right

## ปฏิทินหุ้น

September 2020

Monday	Tuesday	Wednesday	Thursday	Friday
	1 XD ORI (0.29 Baht)	2	3	4
7	8	9	10	11
14	15	16 XR TSF - XR (1 : 2 @ 0.02 Baht)	17 XR AMATA - XR (12.8554217 : 1 @ - Baht)	18
21	22	23	24	25
28	29	30		

**Remark**

ND - No dividend  
XD - Cash Dividend

XD (ST) - Stock Dividend  
XR - Rights for Common

XW - Rights for Warrant  
XT - Rights for Transferable Subscription Right

## CG Rating 2019 Companies with CG Rating



AAV	ADVANC	AIRA	AKP	AKR	AMA	AMATA	AMATAV	ANAN	AOT	AP	ARROW	BAFS	BANPU
BAY	BCP	BCPG	BOL	BRR	BTS	BTW	BWG	CFRESH	CHEWA	CHO	CK	CKP	CM
CNT	COL	COMAN	CPALL	CPF	CPI	CPN	CSS	DELTA	DEMCO	DRT	DTAC	DTC	EA
EASTW	ECF	EGCO	GBX	GC	GCAP	GEL	GFPT	GGC	GOLD	GPSC	GRAMM	GUNKUL	HANA
HARN	HMPRO	ICC	ICHI	III	ILINK	INTUCH	IRPC	IVL	JKN	JSP	K	KBANK	KCE
KKP	KSL	KTB	KTC	KTIS	LH	LHFG	LIT	LPN	MAKRO	MALEE	MBK	MBKET	MC
MCOT	MFEC	MINT	MONO	MTC	NCH	NCL	NKI	NSI	NVD	NYT	OISHI	OTO	PAP
PCSGH	PDJ	PG	PHOL	PJW	PLANB	PLANET	PORT	PPS	PR9	PREB	PRG	PRM	PSH
PSL	PTG	PTT	PTTEP	PTTGC	PYLON	Q-CON	QH	QTC	RATCH	ROBINS	RS	S	S & J
SABINA	SAMART	SAMTEL	SAT	SC	SCB	SCC	SCC	SCN	SDC	SEAFCO	SEAOIL	SE-ED	SELIC
SENA	SIS	SITHAI	SNC	SORKON	SPALI	SPI	SPRC	SSSC	STA	STEC	SVI	SYNTEC	TASCO
TCAP	THAI	THANA	THANI	THCOM	THIP	THREL	TIP	TISCO	TK	TKT	TMB	TMILL	TNDT
TOA	TOP	TRC	TRU	TRUE	TSC	TSR	TSTH	TTA	TTCL	TTW	TU	TVD	TVO
U	UAC	UV	VGI	VIH	WACOAI	WAVE	WHA	WHAUP	WICE	WINNER			



2S	ABM	ADB	AF	AGE	AH	AHC	AIT	ALLA	ALT	AMANA	AMARIN	APCO	APCS
AQUA	ARIP	ASAP	ASIA	ASIAN	ASIMAR	ASK	ASN	ASP	ATP30	AUCT	AYUD	B	BA
BBL	BDMS	BEC	BEM	BFIT	BGC	BGRIM	BIZ	BJC	BJCHI	BLA	BPP	BROOK	CBG
CEN	CENTEL	CGH	CHG	CHOTI	CHOW	CI	CIMBT	CNS	COLOR	COM7	COTTO	CRD	CSC
CSP	DCC	DCON	DDD	DOD	EASON	ECL	EE	EPG	ERW	ESTAR	ETE	FLOYD	FN
FNS	FORTH	FPI	FPT	FSMART	FSS	FVC	GENCO	GJS	GL	GLOBAL	GULF	HPT	HTC
HYDRO	ICN	IFS	INET	INSURE	IRC	IRCP	IT	ITD	ITEL	J	JCK	JCKH	JMART
JMT	JWD	KBS	KCAR	KGI	KIAT	KOOL	KWC	KWM	L&E	LALIN	LANNA	LDC	LHK
LOXLEY	LRH	LST	M	MACO	MAJOR	MBAX	MEGA	METCO	MFC	MK	MODERN	MOONG	MPG
MSC	MTI	NEP	NETBAY	NEX	NINE	NOBLE	NOK	NTV	NWR	OCC	OGC	ORI	OSP
PATO	PB	PDG	PDI	PL	PLAT	PM	PPP	PRECHA	PRIN	PRINC	PSTC	PT	QLT
RCL	RICHY	RML	RWI	S11	SAAM	SALEE	SAMCO	SANKO	SAPPE	SAWAD	SCG	SCI	SCP
SE	SFP	SIAM	SINGER	SIRI	SKE	SKR	SKY	SMIT	SMK	SMPC	SMT	SNP	SONIC
SPA	SPC	SPCG	SPVI	SR	SRICHA	SSC	SSF	SST	STANLY	STPI	SUC	SUN	SUSCO
SUTHA	SWC	SYMC	SYNEX	T	TACC	TAE	TAKUNI	TBSP	TCC	TCMC	TEAM	TEAMG	TFG
TFMAMA	THG	THRE	TIPCO	TITLE	TIW	TKN	TKS	TM	TMC	TMD	TMI	TMT	TNITY
TNL	TNP	TNR	TOG	TPA	TPAC	TPBI	TPCORP	TPOLY	TRITN	TRT	TSE	TSTE	TVI
TVT	TWP	TWPC	UBIS	UEC	UMI	UOBKH	UP	UPF	UPOIC	UT	UWC	VNT	WIJK
XO	YUASA	ZEN	ZMICO										



A	ABICO	ACAP	AEC	AEON	SAJ	ALUCON	AMC	APURE	AS	ASEFA	AU	B52	BCH
BEAUTY	BGT	BH	BIG	BLAND	BM	BR	BROCK	BSBM	BSM	BTNC	CCET	CCP	CGD
CHARAN	CHAYO	CITY	CMAN	CMC	CMO	CMR	CPL	CPT	CSR	CTW	CWT	D	DIMET
EKH	EMC	EPCO	ESSO	FE	FTE	GIFT	GLAND	GLOCON	GPI	GREEN	GTB	GYT	HTECH
HUMAN	IHL	INGRS	INOX	JTS	JUBILE	KASET	KCM	KKC	KWG	KYE	LEE	LPH	MATCH
MATI	M-CHAI	MCS	MDX	META	MGT	MJD	MM	MVP	NC	NDR	NER	NNCL	NPK
NUSA	OCEAN	PAF	PF	PICO	PIMO	PK	PLE	PMTA	POST	PPM	PROUD	PTL	RCI
RJH	ROJNA	RPC	RPH	SF	SGF	SGP	SKN	SLP	SMART	SOLAR	SPG	SQ	SSP
STI	SUPER	SVOA	TCCC	THE	THMUI	TIGER	TNH	TOPP	TPCH	TPIPP	TPLAS	TQM	TTI
TYCN	UTP	VCOM	VIBHA	VPO	WIN	WORK	WP	WPH	ZIGA				

### Disclaimer

การเปิดเผยผลการสำรวจของสมาคมส่งเสริมสถาบันกรรมการบริษัทไทย (IOD) ในเรื่องการกำกับดูแลกิจการ (Corporate Governance) นี้ เป็นการดำเนินการตามนโยบายของสำนักงานคณะกรรมการกำกับหลักทรัพย์และตลาดหลักทรัพย์ โดยการสำรวจของ IOD เป็นการสำรวจและประเมินจากข้อมูลของบริษัทจดทะเบียนในตลาดหลักทรัพย์แห่งประเทศไทย และตลาดหลักทรัพย์ เอ็มเอไอ (MAI) ที่มีการเปิดเผยต่อสาธารณะ และเป็นข้อมูลที่ผู้ลงทุนทั่วไปสามารถเข้าถึงได้ ดังนั้น ผลสำรวจดังกล่าวจึงเป็นการนำเสนอในมุมมองของบุคคลภายนอก โดยไม่ได้เป็นการประเมินการปฏิบัติ และมีได้มีการใช้ข้อมูลภายในเพื่อการประเมิน ผลสำรวจดังกล่าวเป็นผลการสำรวจ ณ วันที่ปรากฏในรายงานการกำกับดูแลกิจการของบริษัทจดทะเบียนไทยเท่านั้น ดังนั้น ผลการสำรวจจึงอาจเปลี่ยนแปลงได้ภายหลังจากดังกล่าว หรือเมื่อข้อมูลที่เกี่ยวข้องมีการเปลี่ยนแปลง ทั้งนี้ บริษัทหลักทรัพย์ กรุงศรี จำกัด (มหาชน) มิได้ยืนยัน ตรวจสอบ หรือรับรองถึงความถูกต้องครบถ้วนของผลการสำรวจดังกล่าวแต่อย่างใด

# Anti-corruption Progress Indicator 2019

## บริษัทจดทะเบียนที่ได้ประกาศเจตนารมณ์เข้าร่วม CAC

2S	ABICO	AF	AI	AIRA	ALT	AMA	AMARIN	AMATA	ANAN	B	BM	BPP	BUI
CHG	CHO	CHOTI	CHOW	CI	CMC	COL	DDD	DELTA	EFORL	EPCO	ESTAR	ETE	FPI
FTE	ICHI	INOX	IRC	ITEL	JAS	JSP	JTS	KWG	LDC	LIT	META	MFEC	MPG
NEP	NOK	NWR	ORI	PRM	PSL	ROJNA	RWI	SAAM	SAPPE	SCI	SEOIL	SHANG	SKR
SPALI	STANLY	SYNEX	TAE	TAKUNI	TMC	TOPP	TPP	TRITN	TVO	UV	UWC	WHAUP	XO
YUASA	ZEN												

## บริษัทจดทะเบียนที่ได้รับการรับรอง CAC

ADVANC	AIE	AKP	AMANA	AP	APCS	AQUA	ARROW	ASK	ASP	AYUD	BAFS	BANPU	BAY
BBL	BCH	BCP	BCPG	BGRIM	BJCHI	BKI	BLA	BROOK	BRR	BSBM	BTS	BWG	CEN
CENDEL	CFRESH	CGH	CHEWA	CIG	CIMBT	CM	CNS	COM7	CPALL	CPF	CPI	CPN	CSC
DCC	DEMCO	DIMET	DRT	DTAC	DTC	EASTW	ECL	EGCO	FE	FNS	FSS	GBX	GC
GCAP	GEL	GFPT	GGC	GJS	GOLD	GPSC	GSTEEL	GUNKUL	HANA	HARN	HMPRO	HTC	ICC
IFS	INET	INSURE	INTUCH	IRPC	IVL	K	KASET	KBANK	KBS	KCAR	KCE	KGI	KKP
KSL	KTB	KTC	KWC	L&E	LANNA	LHK	LPN	LRH	M	MAKRO	MALEE	MBAX	MBK
MBKET	MC	MCOT	MFC	MINT	MONO	MOONG	MSC	MTI	NBC	NINE	NKI	NMG	NNCL
NSI	OCC	OCEAN	OGC	PAP	PATO	PB	PCSGH	PDG	PDI	PDJ	PE	PG	PHOL
PL	PLANB	PLANET	PLAT	PM	PPP	PPS	PREB	PRG	PRINC	PSH	PSTC	PT	PTG
PTT	PTTEP	PTTGC	PYLON	Q-CON	QH	QLT	QTC	RATCH	RML	ROBINS	S & J	SABINA	SAT
SC	SCB	SCC	SCCC	SCG	SCN	SE-ED	SELIC	SENA	SGP	SIRI	SIS	SITHAI	SMIT
SMK	SMPC	SNC	SNP	SORKON	SPACK	SPC	SPI	SPRC	SRICHA	SSF	SSI	SSSC	SST
STA	SUSCO	SVI	SYNTEC	TASCO	TCAP	TFG	TFI	TFMAMA	THANI	THCOM	THIP	THRE	THREL
TIP	TIPCO	TISCO	TKT	TMB	TMD	TMILL	TMT	TNITY	TNL	TNP	TNR	TOG	TOP
TPA	TPCORP	TRU	TRUE	TSC	TSTH	TTCL	TU	TVD	TVI	TWPC	U	UBIS	UEC
UKEM	UOBKH	VGI	VIH	VNT	WACOA	WHA	WICE	WIIK					

## N/A

7UP	A	A5	AAV	ABM	ACAP	ACC	ACE	ACG	ADB	AEC	AEONTS	AFC	AGE
AH	AHC	AIT	AJ	AJA	AKR	ALL	ALLA	ALUCON	AMATAV	AMC	AOT	APCO	APEX
APP	APURE	AQ	ARIN	ARIP	AS	ASAP	ASEFA	ASIA	ASIAN	ASIMAR	ASN	ATP30	AU
AUCT	AWC	B52	BA	BAM	BAT-3K	BC	BCT	BDMS	BEAUTY	BEC	BEM	BFIT	BGC
BGT	BH	BIG	BIZ	BJC	BKD	BLAND	BLISS	BOL	BR	BROCK	BSM	BTNC	BTW
CAZ	CBG	CCET	CCP	CGD	CHARAN	CHAYO	CHUO	CITY	CK	CKP	CMAN	CMO	CMR
CNT	COLOR	COMAN	COTTO	CPH	CPL	CPR	CPT	CPW	CRANE	CRD	CSP	CSR	CSS
CTW	CWT	D	DCON	DCORP	DOD	DOHOM	DTCI	EA	EASON	ECF	EE	EIC	EKH
EMC	EPG	ERW	ESSO	EVER	F&D	FANCY	FLOYD	FMT	FN	FORTH	FPT	FSMART	FVC
GENCO	GIFT	GL	GLAND	GLOBAL	GLOCON	GPI	GRAMM	GRAND	GREEN	GSC	GTB	GULF	GYT
HFT	HPT	HTECH	HUMAN	HYDRO	ICN	IFEC	IHL	III	ILINK	ILM	INGRS	INSET	IP
IRCP	IT	ITD	J	JCK	JCKH	JCT	JKN	JMART	JMT	JUBILE	JUTHA	JWD	KAMART
KC	KCM	KDH	KIAT	KKC	KOOL	KTECH	KTIS	KUMWEI	KUN	KWM	KYE	LALIN	LEE
LH	LHFG	LOXLEY	LPH	LST	MACO	MAJOR	MANRIN	MATCH	MATI	MAX	M-CHAI	MCS	MDX
MEGA	METCO	MGT	MIDA	MILL	MITSIB	MJD	MK	ML	MM	MODERN	MORE	MPIC	MTC
MVP	NC	NCH	NCL	NDR	NER	NETBAY	NEW	NEWS	NEX	NFC	NOBLE	NPK	NTV
NUSA	NVD	NYT	OHTL	OISHI	OSP	OTO	PACE	PAE	PAF	PERM	PF	PICO	PIMO
PJW	PK	PLE	PMTA	POLAR	POMPUI	PORT	POST	PPM	PPPM	PR9	PRAKIT	PRECHA	PRIME
PRIN	PRO	PROUD	PTL	RAM	RBF	RCI	RCL	RICH	RICHY	RJH	ROCK	ROH	RP
RPC	RPH	RS	RSP	S	S11	SAFARI	SALEE	SAM	SAMART	SAMCO	SAMTEL	SANKO	SAUCE
SAWAD	SAWAN	SCP	SDC	SE	SEAFCO	SEG	SF	SFLEX	SFP	SGF	SHR	SIAM	SIMAT
SINGER	SISB	SKE	SKN	SKY	SLP	SMART	SMT	SOLAR	SONIC	SPA	SPCG	SPG	SPORT
SPVI	SQ	SR	SSC	SSP	STAR	STARK	STC	STEC	STHAI	STI	STPI	SUC	SUN
SUPER	SUTHA	SVH	SVOA	SWC	SYMC	T	TACC	TAPAC	TBSP	TC	TCC	TCCC	TCJ
TCMC	TCOAT	TEAM	TEAMG	TGPRO	TH	THAI	THANA	THE	THG	THL	THMUI	TIGER	TITLE
TIW	TK	TKN	TKS	TM	TMI	TMW	TNDT	TNH	TNPC	TOA	TPAC	TPBI	TPCH
TIPL	TIPIP	TPLAS	TPOLY	TPS	TQM	TR	TRC	TRT	TRUBB	TSE	TSF	TSI	TSR
TSTE	TTA	TTI	TTT	TTW	TVT	TWP	TWZ	TYCN	UAC	UMI	UMS	UNIQ	UP
UPA	UPF	UPOIC	UREKA	UT	UTP	UVAN	VARO	VCOM	VI	VIBHA	VL	VNG	VPO
VRANDA	WAVE	WG	WIN	WINNER	WORK	WORLD	WP	WPH	WR	YCI	ZIGA	ZMICO	

## Disclaimer

การเปิดเผยผลการประเมินดัชนีชี้วัดความคืบหน้าการป้องกันกรณีการมีส่วนเกี่ยวข้องกับการทุจริตคอร์รัปชัน (Anti-Corruption Progress Indicators) ของบริษัทจดทะเบียนในตลาดหลักทรัพย์แห่งประเทศไทยซึ่งจัดทำโดยสถาบันไทยพัฒนา เป็นการดำเนินการตามนโยบายและตามแผนพัฒนาความยั่งยืนสำหรับบริษัทจดทะเบียนของสำนักงานคณะกรรมการกำกับหลักทรัพย์และตลาดหลักทรัพย์ โดยผลการประเมินดังกล่าวของสถาบันไทยพัฒนา อาศัยข้อมูลที่รับจากบริษัทจดทะเบียนตามที่บริษัทจดทะเบียนได้ระบุในแบบแสดงข้อมูลเพื่อการประเมิน Anti-Corruption ซึ่งได้อ้างอิงข้อมูลจากแบบแสดงรายการข้อมูลประจำปี (แบบ 56-1) รายงานประจำปี (แบบ 56-2) หรือในเอกสารและหรือรายงานอื่นที่เกี่ยวข้องของบริษัทจดทะเบียนนั้น แล้วแต่กรณี ดังนั้น ผลการประเมินดังกล่าวจึงเป็นการนำเสนอในมุมมองของสถาบันไทยพัฒนาซึ่งเป็นบุคคลภายนอก โดยมีได้เป็นการประเมินการปฏิบัติของบริษัทจดทะเบียนในตลาดหลักทรัพย์แห่งประเทศไทย และมีได้ใช้ข้อมูลภายในเพื่อการประเมิน เนื่องจากผลการประเมินดังกล่าวเป็นเพียงผลการประเมิน ณ วันที่ปรากฏในผลการประเมินเท่านั้น ดังนั้น ผลการประเมินจึงอาจเปลี่ยนแปลงได้ภายหลังวันดังกล่าว หรือเมื่อข้อมูลที่เกี่ยวข้องมีการเปลี่ยนแปลง ทั้งนี้ บริษัทหลักทรัพย์ กรุงศรี จำกัด (มหาชน) มิได้ยืนยัน ตรวจสอบ หรือรับรองความถูกต้องครบถ้วนของผลการประเมินดังกล่าวแต่อย่างใด

## Reference

การเปิดเผยข้อมูลบริษัทที่เข้าร่วมโครงการแนวร่วมปฏิบัติของภาคเอกชนไทยในการต่อต้านทุจริต (Thai CAC) ของสมาคมส่งเสริมสถาบันกรรมการบริษัทไทย (ข้อมูล ณ วันที่ 31 กรกฎาคม 2560) มี 2 กลุ่ม คือ

- ได้ประกาศเจตนารมณ์เข้าร่วม CAC
- ได้รับการรับรอง CAC



## Research Group

### Investment Strategy

#### อิสระ อรดีดลเชษฐ

Head of Research Group, Macro-strategy  
+662 659 7000 ext. 5001  
Isara.Ordeedolchest@krungsrisecurities.com

#### อาทิตย์ จันทรสว่าง

Retail Investment Strategy  
+662 659 7000 ext. 5005  
Artit.Jansawang@krungsrisecurities.com

#### นลินี ประมาณ

Assistant Strategist  
+662 659 7000 ext. 5011  
Nalinee.Praman@krungsrisecurities.com

#### วโรฤทธิ์ จีระชน

Investment Strategy and Wealth Research  
+662 659 7000 ext. 5012  
Varorith.Chirachon@krungsrisecurities.com

#### ชัยยศ จีวงกุล

Technical Strategy  
+662 659 7000 ext. 5006  
Chaiyot.Jiwangkul@krungsrisecurities.com

#### อมรรัตน์ คคนานต์กุล

Assistant Analyst, Quantitative Research  
+662 659 7000 ext. 5019  
Amornrat.Kakanankul@krungsrisecurities.com

### Fundamental Research

#### นภัท จันทรเสรีกุล

Energy, Power Utilities and Petrochemical  
+662 659 7000 ext. 5000  
Naphat.Chantaraserekul@krungsrisecurities.com

#### อดิศักดิ์ พรหมบุญ

Agribusiness, Food and Construction Services  
+662 659 7000 ext. 5013  
Adisak.Prombun@krungsrisecurities.com

#### เอกสิทธิ์ คุณาดีเรวงศ์

Commerce, Tourism and Transportation (Air)  
+662 659 7000 ext. 5010  
Ekasit.Kunadirekwong@krungsricurities.com

#### ปฎิภาค นวาวรัตน์

ICT, Media and Transportation (Land)  
+662 659 7000 ext. 5003  
Phatipak.Navawatana@krungsrisecurities.com

#### รัฐศักดิ์ พิริยะอนนท์

Property, Investment Strategy and Economics  
+662 659 7000 ext. 5016  
Ratasak.Piriyonont@krungsrisecurities.com

#### พีรวัสส์ คุปต์เลิศพงษ์

Assistant analyst – Property (Property and Industrial Estates)  
+662 659 7000 ext. 5008  
Peerawat.Kupatilertpong@krungsrisecurities.com

### Research Support

#### ยุกาภาณี เล้าตระกูลชัย

Database  
+662 659 7000 ext. 5002  
Yuphawanee.Laotrakunchai@krungsrisecurities.com

#### ณัฐกานต์ โพธิ์ศรี

Database  
+662 659 7000 ext. 5015  
Natthakan.Phosri@krungsrisecurities.com

## Krungsri Securities

### 01 สำนักงานใหญ่

898 อาคารเพลินจิตทาวเวอร์ ชั้น 3  
ถนนเพลินจิต แขวงลุมพินี เขตปทุมวัน กรุงเทพฯ 10330  
โทร. +662 659 7000 โทรสาร. +662 658 5699

### 03 เซ็นทรัลบางนา

589/151 อาคารเซ็นทรัลซิตีทาวเวอร์ ชั้น 27 ถนนเทพ  
รัตน แขวงบางนาเหนือ เขตบางนา กรุงเทพฯ 10260  
โทร. +662 763 2000 โทรสาร. +662 399 1448

### 05 สุพรรณบุรี

249/171-172 หมู่ 5 ถนนเนรแก้ว ตำบลท่าระหัด อำเภอ  
เมืองสุพรรณบุรี จังหวัดสุพรรณบุรี 72000  
โทร. +663 596 7981 โทรสาร. +663 552 2449

### 07 นครปฐม

67/1 ถนนราชดำเนิน ตำบลพระปฐมเจดีย์ อำเภอเมือง  
นครปฐม จังหวัดนครปฐม 73000  
โทร. +663 427 5500-7 โทรสาร. +663 421 8989

### 09 พิษณุโลก

275/1 อาคารธนาคารกรุงศรีอยุธยา จำกัด(มหาชน)  
สาขาพิษณุโลก ถนนพิชัยสงคราม ตำบลในเมือง อำเภอ  
เมืองพิษณุโลก จังหวัดพิษณุโลก 65000  
โทร. +665 530 3360 โทรสาร. +665 530 2580

### 11 หาดใหญ่

90-92-94 อาคารธนาคารกรุงศรีอยุธยา จำกัด (มหาชน)  
สาขาหาดใหญ่ ถนนนิพัทธ์อุทิศ 1 ตำบลหาดใหญ่ อำเภอ  
หาดใหญ่ จังหวัดสงขลา 90110  
โทร. +667 422 1229 โทรสาร. +667 422 1411

### 02 เอ็มโพเรียม

622 เอ็มโพเรียมทาวเวอร์ ชั้น 10 ถนนสุขุมวิท 24  
แขวงคลองตัน เขตคลองเตย กรุงเทพฯ 10110  
โทร. +662 695 4539-40 โทรสาร. +662 695 4599

### 04 พระราม 2

356, 358, 360 ชั้น 4 ถนนพระราม 2 แขวงสามตำ  
เขตบางขุนเทียน กรุงเทพฯ 10150  
โทร. +662 013 7145 โทรสาร. +662 895 9557

### 06 ชลบุรี

64/17 ถนนสุขุมวิท ตำบลบางปลาสร้อย  
อำเภอเมืองชลบุรี จังหวัดชลบุรี 20000  
โทร. +663 312 6 580 โทรสาร. +663 312 6588

### 08 เชียงใหม่

70 อาคารธนาคารกรุงศรีอยุธยา จำกัด(มหาชน)  
สาขาประตูช้างเผือก ถนนช้างเผือก ตำบลศรีภูมิ  
อำเภอเมืองเชียงใหม่ จังหวัดเชียงใหม่ 50200  
โทร. +665 321 9234 โทรสาร. +665 321 9247

### 10 ขอนแก่น

114 อาคารธนาคารกรุงศรีอยุธยา จำกัด(มหาชน) สาขา  
ขอนแก่น ถนนศรีจันทร์ ตำบลในเมือง อำเภอเมืองขอนแก่น  
จังหวัดขอนแก่น 40000  
โทร. +664 322 6120 โทรสาร. +664 322 6180

### คำแนะนำการลงทุน

**ชื่อ:** หุ้นที่คาดหวังอัตราผลตอบแทนรวมจากการลงทุนเกินกว่า 10% ภายในระยะเวลา 1 ปีข้างหน้า

**ถือ:** หุ้นที่คาดหวังอัตราผลตอบแทนรวมจากการลงทุนระหว่าง -10% ถึง 10% ภายในระยะเวลา 1 ปีข้างหน้า

**ขาย:** หุ้นที่คาดหวังอัตราผลตอบแทนรวมจากการลงทุนน้อยกว่า -10% ภายในระยะเวลา 1 ปีข้างหน้า